

PRZEWODNIK DLA KANDYDATÓW

Studia II stopnia (magisterskie)
stacjonarne oraz niestacjonarne
2024/2025



UKSW

**UNIwersytet Kardynała
Stefana Wyszyńskiego
w Warszawie**

OFERTA EDUKACYJNA UKSW

KIERUNKI	I stopnia/mgr jedn.		II stopnia	
	stac.	niest.	stac.	niest.
administracja	•	•	•	•
archeologia	•		•	
archiwistyka i zarządzanie dokumentacją	•			
bezpieczeństwo wewnętrzne	•	•	•	•
bezpieczeństwo w gospodarce cyfrowej			•	
big data w analityce społecznej			•	
biologia	•		•	
chemia	•		•	
chrześcijańska turystyka religijna	•			
człowiek w cyberprzestrzeni	•			
dziennikarstwo i komunikacja społeczna	•		•	
ekonomia	•	•		
ekonomia menedżerska			•	
europaistyka	•			
filologia klasyczna	•		•	
filologia polska	•	•	•	•
filologia włoska	•		•	
filozofia	•		•	
fizyka	•		•	
historia	•		•	
historia sztuki	•		•	
informatyka	•	•	•	•
inżynieria środowiska	•		•	

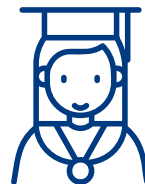
KIERUNKI	I stopnia/mgr jedn.		II stopnia	
	stac.	niest.	stac.	niest.
kierunek lekarski	studia jednolite mgr		studia jednolite mgr	
kulturoznawstwo	•	•	•	•
matematyka	•	•	•	•
muzeologia	•			
nauki o rodzinie	•	•	•	•
ochrona dóbr kultury i środowiska	•			
ochrona środowiska	•		•	
pielęgniarstwo	•			
pedagogika	•	•	•	•
pedagogika przedszkolna i wczesnoszkolna	studia jednolite mgr		studia jednolite mgr	
pedagogika specjalna	studia jednolite mgr		studia jednolite mgr	
politologia	•		•	
praca socjalna	•			
prawo	studia jednolite mgr		studia jednolite mgr	
prawo kanoniczne	studia jednolite mgr		studia jednolite mgr	
psychologia	studia jednolite mgr		studia jednolite mgr	
socjologia	•		•	
specjalistyczne studia teologiczne			•	
specialized theological studies			•	
stosunki i prawo międzynarodowe	•		•	
teologia	studia jednolite mgr		studia jednolite mgr	
zarządzanie dziedzictwem kulturowym	•		•	
zarządzanie publiczne	•			



12
WYDZIAŁÓW



95
KIERUNKÓW
STUDIÓW



11 000
STUDENTÓW
STACJONARNYCH
I NIESTACJONARNYCH



74
KOŁA NAUKOWE



UKSW

REKRUTACJA NA STUDIA STACJONARNE I NIESTACJONARNE II STOPNIA

WYDZIAŁ BIOLOGII I NAUK O ŚRODOWISKU

www.wbns.uksw.edu.pl

Studia stacjonarne II stopnia

• biologia

Na podstawie średniej ocen z toku studiów kwalifikowani są:

- kandydaci posiadający dyplom ukończenia studiów I stopnia na kierunku biologia;
- kandydaci posiadający dyplom ukończenia studiów na kierunku innym niż biologia, ale przyporządkowanym do dyscypliny biologia;
- kandydaci posiadający dyplom ukończenia studiów I stopnia lub II stopnia lub jednolitych studiów magisterskich na co najmniej jednym kierunku z listy kierunków wymienionych poniżej, określonych jako kierunki pokrewne, wydany do roku 2019 włącznie: biotechnologia, behawiorystyka zwierząt, biochemia, biofizyka, bioinżynieria zwierząt, bioinżynieria żywności i środowiska wodnego, biologia człowieka, mikrobiologia, mikrobiologia stosowana, nauki ścisłe, neurobiologia, ochrona roślin i kontrola fitosanitarna, ochrona środowiska, przyrodznawstwo i filozofia przyrody, stosowana psychologia zwierząt, zootechnika;
- kandydaci posiadający dyplom ukończenia studiów I stopnia lub II stopnia lub jednolitych studiów magisterskich na kierunku przyporządkowanym do jednej z poniższych dyscyplin:
- dotyczy dyplomów wydanych od 2020 roku: biotechnologia, nauki biologiczne, biologia medyczna, nauki o zdrowiu, weterynaria, nauki leśne, rolnictwo

i ogrodnictwo, technologia żywności i żywienia, zootechnika i rybactwo, biotechnologia, nauki o Ziemi i środowisku, zootechnika i rybactwo;

Pozostali kandydaci kwalifikowani są na podstawie egzaminu wstępnego w formie egzaminu pisemnego, podczas którego sprawdzana jest wiedza kandydata w zakresie biologii na poziomie studiów I stopnia oraz oceniana będzie motywacja do podjęcia studiów na kierunku biologia.

• inżynieria środowiska

Na podstawie średniej ocen z toku studiów kwalifikowani są:

- kandydaci posiadający dyplom ukończenia studiów I stopnia na kierunku inżynieria środowiska;
- kandydaci posiadający dyplom ukończenia studiów

I stopnia lub II, zakończonych uzyskaniem tytułu zawodowego inżyniera na co najmniej jednym kierunku z listy kierunków wymienionych poniżej, określonych jako kierunki pokrewne, wydany do roku 2019 włącznie: biotechnologia, biogospodarka, budownictwo, energetyka, gospodarka przestrzenna, inżynieria chemiczna i procesowa, inżynieria (gospodarka) wodna, inżynieria materiałowa, melioracje, ochrona środowiska, technologia chemiczna;

- kandydaci posiadający dyplom ukończenia studiów I stopnia lub II stopnia, zakończonych uzyskaniem tytułu zawodowego inżyniera na kierunku przyporządkowanym do jednej z poniższych dyscyplin:

-dotyczy dyplomów wydanych od 2020 roku: inżynieria środowiska, górnictwo i energetyka, inżynieria chemiczna, inżynieria lądowa, geodezja i transport, inżynieria materiałowa, inżynieria mechaniczna, rolnictwo i ogrodnictwo, biotechnologia, nauki o Ziemi i środowisku, architektura i urbanistyka;

Pozostali kandydaci z wymaganym tytułem zawodowym inżyniera kwalifikowani są na podstawie egzaminu wstępnego w formie pisemnej.

WYDZIAŁ FILOZOFII CHRZEŚCIJAŃSKIEJ

www.wfch.uksw.edu.pl

Studia stacjonarne II stopnia

• filozofia

Na podstawie średniej ocen z toku studiów kwalifikowani są:

- kandydaci posiadający dyplom ukończenia studiów I stopnia na kierunku filozofia;
 - kandydaci posiadający dyplom ukończenia studiów I stopnia lub II stopnia lub jednolitych studiów magisterskich na co najmniej jednym kierunku z listy kierunków wymienionych poniżej, określonych jako kierunki pokrewne: archeologia, etnologia i antropologia kulturowa, historia, nauki o rodzinie, pedagogika, prawo kanoniczne, psychologia, stosunki międzynarodowe, astronomia, biotechnologia, informatyka, matematyka;
 - kandydaci posiadający dyplom ukończenia studiów I stopnia lub II stopnia lub jednolitych studiów magisterskich na kierunku przyporządkowanym do jednej z poniższych dyscyplin: filozofia, archeologia, etnologia i antropologia kulturowa, historia, językoznawstwo, literaturoznawstwo, nauki o kulturze i religii, nauki o sztuce, polonistyka, nauki o rodzinie, ekonomia i finanse, geografia społeczno-ekonomiczna i gospodarka przestrzenna, nauki o bezpieczeństwie, nauki o komunikacji społecznej i mediach, nauki o polityce i administracji, nauki o zarządzaniu i jakości, nauki prawne, nauki socjologiczne, pedagogika, prawo kanoniczne, psychologia, stosunki międzynarodowe, astronomia, biotechnologia, informatyka, matematyka, nauki biologiczne, nauki chemiczne, nauki fizyczne, nauki biblijne, nauki teologiczne, sztuki filmowe i teatralne, sztuki muzyczne, sztuki plastyczne i konserwacja dzieł sztuki.
- Pozostali kandydaci – egzamin wstępny w formie rozmowy kwalifikacyjnej, podczas której sprawdzana motywacja do podjęcia studiów na kierunku filozofia.



Więcej o rekrutacji
www.uksw.edu.pl/kandydaci

UKSW

• ochrona środowiska

Na podstawie średniej ocen z toku studiów kwalifikowani są:

- kandydaci posiadający dyplom ukończenia studiów I stopnia na kierunku ochrona środowiska;
- kandydaci posiadający dyplom ukończenia studiów I stopnia lub II stopnia lub jednolitych studiów magisterskich na co najmniej jednym kierunku z listy kierunków wymienionych poniżej, określonych jako kierunki pokrewne: inżynieria środowiska, archeologia, filozofia, etnologia i antropologia kulturowa, elektronika, inżynieria bezpieczeństwa, inżynieria biomedyczna, inżynieria materiałowa, inżynieria mechaniczna, biologia medyczna, weterynaria, pedagogika, biotechnologia, informatyka, matematyka, nauki biologiczne, nauki chemiczne, nauki fizyczne;
- kandydaci posiadający dyplom ukończenia studiów I stopnia lub II stopnia lub jednolitych studiów magisterskich na kierunku przyporządkowanym do jednej z poniższych dyscyplin: górnictwo i energetyka, archeologia, filozofia,

etnologia i antropologia kulturowa, architektura i urbanistyka, elektronika, informatyka techniczna i telekomunikacja, inżynieria bezpieczeństwa, inżynieria biomedyczna, inżynieria chemiczna, inżynieria lądowa, geodezja i transport, inżynieria materiałowa, inżynieria mechaniczna, ochrona dziedzictwa i konserwacja zabytków, biologia medyczna, nauki o kulturze fizycznej, nauki o zdrowiu, weterynaria, nauki leśne, rolnictwo i ogrodnictwo, technologia żywności i żywienia, zootechnika i rybactwo, ekonomia i finanse, geografia społeczno-ekonomiczna i gospodarka przestrzenna, nauki o bezpieczeństwie, nauki o polityce i administracji, nauki o zarządzaniu i jakości, nauki prawne, nauki socjologiczne, pedagogika, biotechnologia, informatyka, matematyka, nauki biologiczne, nauki chemiczne, nauki fizyczne, nauki o Ziemi i środowisku. Pozostali kandydaci kwalifikowani są na podstawie egzaminu wstępnego w formie rozmowy kwalifikacyjnej.

WYDZIAŁ NAUK HISTORYCZNYCH

www.wnhs.uksw.edu.pl

Studia stacjonarne II stopnia

- archeologia
- archiwistyka i zarządzanie dokumentacją
- historia
- historia sztuki
- zarządzanie dziedzictwem kulturowym

Kwalifikacja na kierunki archeologia, archiwistyka i zarządzanie dokumentacją, historia, historia sztuki, zarządzanie dziedzictwem kulturowym odbywa się w następujący sposób: Kandydaci posiadający dyplom ukończenia studiów I stopnia na tym samym kierunku studiów, na który się rekrutują, kwalifikowani są w oparciu o średnią z toku studiów. Kandydaci nieposiadający dyplomu ukończenia studiów I stopnia na tym samym kierunku studiów, na który się rekrutują, kwalifikowani są na podstawie egzaminu wstępnego w formie rozmowy kwalifikacyjnej.

WYDZIAŁ NAUK HUMANISTYCZNYCH

www.wnh.uksw.edu.pl

Studia stacjonarne II stopnia

• filologia klasyczna

Kandydaci posiadający dyplom ukończenia studiów I stopnia na kierunku filologia lub filologia klasyczna albo dyplom ukończenia studiów I stopnia lub II stopnia lub jednolitych studiów magisterskich na kierunku innym niż filologia lub filologia klasyczna, ale przyporządkowanym w co najmniej w 50% do dyscypliny językoznawstwo lub literaturoznawstwo, kwalifikowani są w oparciu o średnią z toku studiów. Pozostali kandydaci kwalifikowani są na podstawie egzaminu wstępnego w formie rozmowy kwalifikacyjnej.

• filologia polska

Kandydaci posiadający dyplom ukończenia studiów I stopnia na kierunku filologia polska albo dyplom ukończenia studiów I stopnia lub II stopnia lub jednolitych studiów magisterskich na kierunku innym niż filologia polska, ale przyporządkowanym co najmniej w 50% do dyscypliny językoznawstwo lub literaturoznawstwo, kwalifikowani są w oparciu o średnią z toku studiów. Pozostali kandydaci kwalifikowani są na podstawie egzaminu wstępnego w formie rozmowy kwalifikacyjnej.

• filologia włoska

Kandydaci posiadający dyplom ukończenia studiów I stopnia na kierunku filologia włoska albo dyplom ukończenia studiów I stopnia lub II stopnia lub jednolitych studiów magisterskich na kierunku innym niż filologia włoska, ale przyporządkowanym w co najmniej w 50% do dyscypliny językoznawstwo lub literaturoznawstwo, kwalifikowani są

w oparciu o średnią ocen z toku studiów.

Pozostali kandydaci przystępują do rozmowy kwalifikacyjnej. Dodatkowo kandydaci nieposiadający dyplomu ukończenia studiów I stopnia na kierunku filologia włoska, muszą wykazać się znajomością języka włoskiego co najmniej na poziomie B2, poświadczoną w suplemencie dyplomu studiów I lub II stopnia lub dokumentem poświadczającym znajomość języka włoskiego co najmniej na poziomie B2, zweryfikowanym przez Komisję Rekrutacyjną Wydziału Nauk Humanistycznych, w szczególności certyfikatem międzynarodowym: Certificato di Conoscenza della Lingua Italiana CELI 3 (B2), Certificato di Conoscenza della Lingua Italiana CELI 4 (C1), Certificato di Conoscenza della Lingua Italiana CELI 5 (C2) Certificazione di Italiano come Lingua Straniera CILS Due (B2), Certificazione di Italiano come Lingua Straniera CILS Tre (C1), Certificazione di Italiano come Lingua Straniera CILS Quattro (C2), Certificato Italiano Commerciale CIC A (C1). W przypadku braku możliwości przedstawienia dokumentu poświadczającego znajomość języka włoskiego co najmniej na poziomie B2 kandydat zobowiązany jest do przystąpienia do rozmowy kwalifikacyjnej, przeprowadzanej w języku włoskim.

• kulturoznawstwo

Kandydaci posiadający dyplom ukończenia studiów I stopnia na kierunku kulturoznawstwo albo dyplom ukończenia studiów I stopnia, lub II stopnia lub jednolitych studiów magisterskich na kierunku innym niż kulturoznawstwo, ale przyporządkowanym w co najmniej w 50% do dyscypliny nauki o kulturze i religii, kwalifikowani są w oparciu o średnią z toku studiów. Pozostali kandydaci kwalifikowani są na podstawie egzaminu wstępnego w formie rozmowy kwalifikacyjnej.



Studia niestacjonarne II stopnia

• filologia polska

Kandydaci posiadający dyplom ukończenia studiów I stopnia na kierunku filologia polska albo dyplom ukończenia studiów I stopnia lub II stopnia lub jednolitych studiów magisterskich na kierunku innym niż filologia polska, ale przyporządkowanym w co najmniej w 50% do dyscypliny językoznawstwo lub literaturoznawstwo, są przyjmowani bez postępowania kwalifikacyjnego. Podstawę przyjęcia na studia stanowi złożenie, po dokonaniu rejestracji w IRK, wymaganych dokumentów.

Kandydaci nieposiadający wyżej wymienionych dyplomów przystępują do egzaminu wstępnego w formie rozmowy kwalifikacyjnej.

• kulturoznawstwo

Kandydaci posiadający dyplom ukończenia studiów I stopnia na kierunku kulturoznawstwo albo dyplom ukończenia studiów I stopnia lub II stopnia lub jednolitych studiów magisterskich na kierunku innym niż kulturoznawstwo, ale przyporządkowanym co najmniej w 50% do dyscypliny nauk o kulturze i religii, są przyjmowani bez postępowania kwalifikacyjnego. Podstawę przyjęcia na studia stanowi złożenie, po dokonaniu rejestracji w IRK, wymaganych dokumentów w wyznaczonych terminach, do momentu wyczerpania limitu miejsc.

Kandydaci nieposiadający wyżej wymienionych dyplomów przystępują do egzaminu wstępnego w formie rozmowy kwalifikacyjnej.

WYDZIAŁ NAUK PEDAGOGICZNYCH

www.wnp.uksw.edu.pl

Studia stacjonarne i niestacjonarne II stopnia

• pedagogika

O przyjęcie na studia mogą ubiegać się:

- absolwenci studiów I stopnia i II stopnia na kierunkach: pedagogika oraz pedagogika specjalna;

- absolwenci jednolitych studiów magisterskich na kierunkach: pedagogika specjalna oraz pedagogika przedszkolna i wczesnoszkolna.

Kwalifikacja odbywa się w oparciu o średnią z toku studiów.

WYDZIAŁ PRAWA I ADMINISTRACJI

www.wpia.uksw.edu.pl

Studia stacjonarne II stopnia

• administracja, stosunki i prawo międzynarodowe

Na podstawie średniej z toku studiów są przyjmowani absolwenci studiów I stopnia wyżej wymienionych kierunków oraz absolwenci kierunków studiów I stopnia, II stopnia oraz jednolitych studiów magisterskich: przyporządkowanych do jednej z niżej wymienionych dyscyplin – w przypadku dyplomów ukończenia studiów wydanych w roku 2020 i kolejnych: ekonomia i finanse, geografia społeczno-ekonomiczna i gospodarka przestrzenna, nauki o bezpieczeństwie, nauki o komunikacji społecznej i mediach, nauki o polityce i administracji, nauki o zarządzaniu i jakości, nauki prawne, nauki socjologiczne, pedagogika, prawo kanoniczne, psychologia, stosunki międzynarodowe, archeologia, etnologia i antropologia kulturowa, filozofia, historia, językoznawstwo, literaturoznawstwo, nauki o kulturze i religii, nauki o sztuce, polonistyka; przyporządkowanych do obszaru nauk społecznych – w przypadku dyplomów ukończenia studiów wydanych do roku 2019 włącznie.

Pozostali kandydaci kwalifikowani są na podstawie egzaminu wstępnego w formie rozmowy kwalifikacyjnej.

• bezpieczeństwo w gospodarce cyfrowej

Na podstawie średniej ocen z toku studiów kwalifikowani są kandydaci posiadający dyplom ukończenia studiów I stopnia na tym samym kierunku studiów, na który się rekrutują oraz kandydaci posiadający dyplom ukończenia studiów I stopnia, lub II stopnia lub jednolitych studiów magisterskich przyporządkowanych do jednej z następujących dyscyplin: nauki o bezpieczeństwie, nauki o polityce i administracji, nauki prawne, nauki socjologiczne, prawo kanoniczne, stosunki międzynarodowe.

Pozostali kandydaci kwalifikowani są na podstawie egzaminu wstępnego w formie rozmowy kwalifikacyjnej.

Studia niestacjonarne II stopnia

• administracja

Na studia przyjmowani są absolwenci studiów I stopnia wyżej wymienionych kierunków oraz absolwenci kierunków studiów I stopnia, II stopnia oraz jednolitych studiów magisterskich: przyporządkowanych do jednej z niżej wymienionych dyscyplin – w przypadku dyplomów ukończenia studiów wydanych w roku 2020 i kolejnych: ekonomia i finanse, geografia społeczno-ekonomiczna i gospodarka przestrzenna, nauki o bezpieczeństwie, nauki o komunikacji społecznej i mediach, nauki o polityce i administracji, nauki o zarządzaniu i jakości, nauki prawne, nauki socjologiczne, pedagogika, prawo kanoniczne,



psychologia, stosunki międzynarodowe, archeologia, etnologia i antropologia kulturowa, filozofia, historia, językoznawstwo, literaturoznawstwo, nauki o kulturze i religii, nauki o sztuce, polonistyka; przyporządkowanych do obszaru nauk społecznych – w przypadku dyplomów ukończenia studiów wydanych do roku 2019 włącznie. Pozostali kandydaci przystępują do egzaminu wstępnego w formie rozmowy kwalifikacyjnej.

WYDZIAŁ SPOŁECZNO-EKONOMICZNY

www.wse.uksw.edu.pl

Studia stacjonarne II stopnia

- bezpieczeństwo wewnętrzne
- Big Data w analityce społecznej
- ekonomia menedżerska
- politologia
- socjologia

Kandydaci posiadający dyplom ukończenia studiów licencjackich, inżynierskich lub magisterskich kwalifikowani są na podstawie średniej ocen z toku studiów. Kandydaci posiadający dyplom ukończenia studiów licencjackich lub magisterskich w jednej z niżej wymienionych dyscyplin, kwalifikowani są na poszczególne kierunki z uwzględnieniem preferencji punktowej w postaci wyższego o 20% mnożnika dla średniej ocen z toku studiów. Dyscypliny kwalifikujące do preferencji punktowej na kierunku bezpieczeństwo wewnętrzne: nauki



UKSW

Więcej o rekrutacji
www.uksw.edu.pl/kandydaci

o bezpieczeństwie, ekonomia i finanse, filozofia, geografia społeczno-ekonomiczna i gospodarka przestrzenna, historia, nauki o komunikacji społecznej i mediach, nauki o polityce i administracji, nauki o zarządzaniu i jakości, nauki prawne, nauki socjologiczne, stosunki międzynarodowe.

Dyscypliny kwalifikujące do preferencji punktowej na kierunku Big Data w analityce społecznej: nauki socjologiczne, ekonomia i finanse, geografia społeczno-ekonomiczna i gospodarka przestrzenna, nauki o bezpieczeństwie, nauki o komunikacji społecznej i mediach, nauki o polityce i administracji, nauki prawne, pedagogika, psychologia.

Dyscypliny kwalifikujące do preferencji punktowej na kierunku ekonomia menedżerska obejmują: ekonomia i finanse, nauki o bezpieczeństwie, nauki o polityce i administracji, nauki o zarządzaniu i jakości, nauki socjologiczne.

Dyscypliny kwalifikujące do preferencji punktowej na kierunku politologia obejmują: nauki o polityce i administracji, ekonomia i finanse, filozofia, geografia społeczno-ekonomiczna i gospodarka przestrzenna, historia, nauki o bezpieczeństwie, nauki o komunikacji społecznej i mediach, nauki o zarządzaniu i jakości, nauki prawne, nauki socjologiczne, stosunki międzynarodowe. Dyscypliny kwalifikujące do preferencji punktowej na kierunku socjologia obejmują: nauki socjologiczne, ekonomia i finanse, nauki o bezpieczeństwie, nauki o komunikacji społecznej i mediach, nauki o polityce i administracji, nauki o zarządzaniu i jakości, nauki prawne, pedagogika, psychologia, stosunki międzynarodowe.

Studia niestacjonarne II stopnia

• bezpieczeństwo wewnętrzne

W przypadku kandydatów posiadających dyplom ukończenia studiów I stopnia, II stopnia lub jednolitych

studiów magisterskich na kierunku o dyscyplinie wiodącej znajdującej się na poniższej liście dyscyplin, podstawę przyjęcia na studia stanowi złożenie - po dokonaniu rejestracji w IRK - wymaganych dokumentów, do momentu wyczerpania limitu miejsc. Lista dyscyplin: nauki o bezpieczeństwie, ekonomia i finanse, filozofia, geografia społeczno-ekonomiczna i gospodarka przestrzenna, historia, nauki o komunikacji społecznej i mediach, nauki o polityce i administracji, nauki o zarządzaniu i jakości, nauki prawne, nauki socjologiczne, stosunki międzynarodowe. Pozostali kandydaci przystępują do egzaminu wstępnego w formie rozmowy kwalifikacyjnej.

• ekonomia menedżerska

W przypadku kandydatów posiadających dyplom ukończenia studiów I stopnia, II stopnia lub jednolitych studiów magisterskich na kierunku o dyscyplinie wiodącej znajdującej się na poniższej liście dyscyplin, podstawę przyjęcia na studia stanowi złożenie - po dokonaniu rejestracji w IRK - wymaganych dokumentów, do momentu wyczerpania limitu miejsc. Lista dyscyplin: ekonomia i finanse, nauki o bezpieczeństwie, nauki o polityce i administracji, nauki o zarządzaniu i jakości, nauki socjologiczne. Pozostali kandydaci przystępują do egzaminu wstępnego w formie rozmowy kwalifikacyjnej.

WYDZIAŁ STUDIÓW NAD RODZINĄ

www.wsr.uksw.edu.pl

Studia stacjonarne II stopnia

• nauki o rodzinie

Na podstawie średniej ocen z toku studiów kwalifikowani są:
- kandydaci posiadający dyplom ukończenia studiów I stopnia na kierunku nauki o rodzinie;

- kandydaci posiadający dyplom ukończenia studiów I stopnia lub II stopnia lub jednolitych studiów magisterskich na kierunku przyporządkowanym do jednej z poniższych dyscyplin: archeologia, ekonomia i finanse, filozofia, historia, językoznawstwo, literaturoznawstwo, nauki biologiczne, nauki o kulturze i religii, nauki o sztuce, nauki teologiczne, nauki o zdrowiu, nauki o kulturze fizycznej, geografia społeczno-ekonomiczna, gospodarka przestrzenna, nauki o komunikacji społecznej i mediach, nauki o polityce i administracji, nauki o zarządzaniu i jakości, nauki prawne, nauki socjologiczne, pedagogika, prawo kanoniczne, psychologia. Pozostali kandydaci kwalifikowani są na podstawie egzaminu wstępnego w formie rozmowy kwalifikacyjnej.

Studia niestacjonarne II stopnia

• nauki o rodzinie

W przypadku kandydatów posiadających dyplom ukończenia studiów I stopnia, II stopnia lub jednolitych studiów magisterskich na kierunku o dyscyplinie wiodącej znajdującej się na poniższej liście dyscyplin, podstawę przyjęcia na studia stanowi złożenie - po dokonaniu rejestracji w IRK - wymaganych dokumentów, do momentu wyczerpania limitu miejsc.

Lista dyscyplin: archeologia, ekonomia i finanse, filozofia, historia, językoznawstwo, literaturoznawstwo, nauki biologiczne, nauki o kulturze i religii, nauki o sztuce, nauki teologiczne, nauki o zdrowiu, nauki o kulturze fizycznej, geografia społeczno-ekonomiczna, gospodarka przestrzenna, nauki o komunikacji społecznej i mediach, nauki o polityce i administracji, nauki o zarządzaniu i jakości, nauki prawne, nauki socjologiczne, pedagogika, prawo kanoniczne, psychologia.

Pozostali kandydaci kwalifikowani są na podstawie egzaminu wstępnego w formie rozmowy kwalifikacyjnej.

WYDZIAŁ TEOLOGICZNY

www.wt.uksw.edu.pl

Studia stacjonarne II stopnia

• dziennikarstwo i komunikacja społeczna

Kandydaci posiadający dyplom ukończenia studiów I stopnia na kierunku dziennikarstwo i komunikacja społeczna kwalifikowani są w oparciu o średnią z toku studiów. Kandydaci nieposiadający dyplomu ukończenia studiów I stopnia na kierunku dziennikarstwo i komunikacja społeczna kwalifikowani są na podstawie egzaminu wstępnego w formie rozmowy kwalifikacyjnej.

• **specjalistyczne studia teologiczne** (studia w języku polskim, na których odbywa się kwalifikacja) wynik końcowy postępowania kwalifikacyjnego złożony jest z dwóch składowych:

- punktacji ze średniej z toku studiów (50% wyniku końcowego postępowania kwalifikacyjnego),
- punktacji z egzaminu wstępnego w formie rozmowy kwalifikacyjnej (50% wyniku postępowania kwalifikacyjnego).

• **specjalistyczne studia teologiczne** (studia w języku angielskim)

Podstawę przyjęcia na studia stanowi złożenie, po dokonaniu rejestracji w IRK, wymaganych dokumentów. Kandydaci muszą wykazać się znajomością języka angielskiego na odpowiednim poziomie (B2).



Rejestracja Kandydatów:

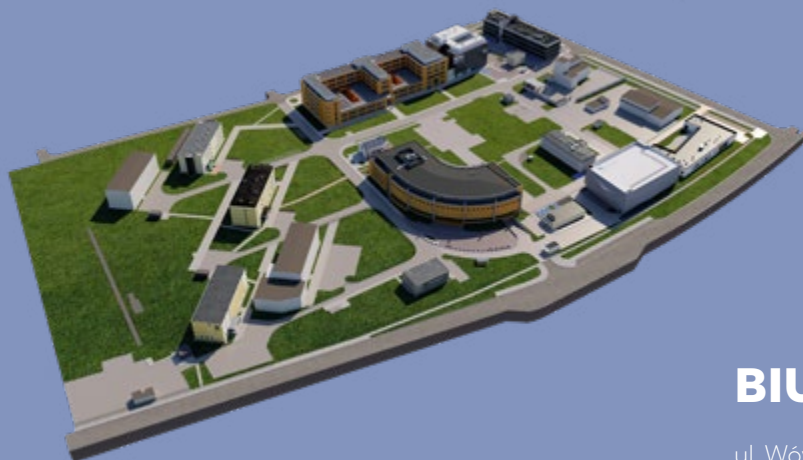
www.irk.uksw.edu.pl

DOJAZD DO UKSW

Kampus przy ul. Dewajtis (Las Bielański)

Autobus: 103, 121, 181

Tramwaj: 6, 17



Kampus przy ul. Wóycickiego (Młociny)

Autobus: 114, 181, 303

BIURO REKRUTACJI

ul. Wóycickiego 1/3, bud. 23, pok. 005

tel. 22 569 96 92, 22 569 68 51,

22 569 68 32, 22 569 96 94

 @Uniwersytet Kardynała Stefana Wyszyńskiego

 @uksw_uniwersytet

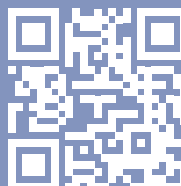
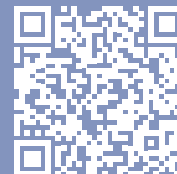
 @uksw_uniwersytet

 @Uniwersytet Kardynała Stefana Wyszyńskiego

 @UKSW_Warszawa

 @Uniwersytet Kardynała Stefana Wyszyńskiego

[www.uksw.edu.pl/kandydaci/
studia/studia-ii-stopnia/
rekrutacja@uksw.edu.pl
admission@uksw.edu.pl](http://www.uksw.edu.pl/kandydaci/studia/studia-ii-stopnia/)



Internetowa Rejestracja
Kandydatów:
www.irk.uksw.edu.pl