

PRZEWODNIK DLA KANDYDATÓW

**Studia I stopnia (licencjackie)
i jednolite magisterskie**
stacjonarne oraz niestacjonarne
2024/2025



UKSW

**UNIwersytet Kardynała
Stefana Wyszyńskiego
w Warszawie**

OFERTA EDUKACYJNA UKSW

KIERUNKI	I stopnia/mgr jedn.		II stopnia	
	stac.	niest.	stac.	niest.
administracja	•	•	•	•
archeologia	•		•	
archiwistyka i zarządzanie dokumentacją	•			
bezpieczeństwo wewnętrzne	•	•	•	•
bezpieczeństwo w gospodarce cyfrowej			•	
big data w analityce społecznej			•	
biologia	•		•	
chemia	•		•	
chrześcijańska turystyka religijna	•			
człowiek w cyberprzestrzeni	•			
dziennikarstwo i komunikacja społeczna	•		•	
ekonomia	•	•		
ekonomia menedżerska			•	
europaistyka	•			
filologia klasyczna	•		•	
filologia polska	•	•	•	•
filologia włoska	•		•	
filozofia	•		•	
fizyka	•		•	
historia	•		•	
historia sztuki	•		•	
informatyka	•	•	•	•
inżynieria środowiska	•		•	

KIERUNKI	I stopnia/mgr jedn.		II stopnia	
	stac.	niest.	stac.	niest.
kierunek lekarski				
kulturoznawstwo	•	•	•	•
matematyka	•	•	•	•
muzeologia	•			
nauki o rodzinie	•	•	•	•
ochrona dóbr kultury i środowiska	•			
ochrona środowiska	•		•	
pielęgniarstwo	•			
pedagogika	•	•	•	•
pedagogika przedszkolna i wczesnoszkolna	studia jednolite mgr		studia jednolite mgr	
pedagogika specjalna	studia jednolite mgr		studia jednolite mgr	
politologia	•		•	
praca socjalna	•			
prawo	studia jednolite mgr		studia jednolite mgr	
prawo kanoniczne	studia jednolite mgr		studia jednolite mgr	
psychologia	studia jednolite mgr		studia jednolite mgr	
socjologia	•		•	
specjalistyczne studia teologiczne			•	
specialized theological studies			•	
stosunki i prawo międzynarodowe	•		•	
teologia	studia jednolite mgr		studia jednolite mgr	
zarządzanie dziedzictwem kulturowym	•		•	
zarządzanie publiczne	•			

NAJPOPULARNIEJSZE KIERUNKI I PROGI PUNKTOWE NOWE STATYSTYKI 2023/2024

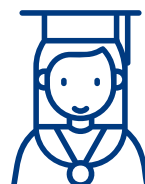
KIERUNEK	Liczba osób/miejsce	Progi punktowe	KIERUNEK	Liczba osób/miejsce	Progi punktowe
kierunek lekarski	26,93	86,80	historia sztuki	3,02	64,60
psychologia	21,17	80,60	pedagogika przedszkolna i wczesnoszkolna	2,98	55,10
komunikacja medialno-kulturowa	9,83	79,20	matematyka	2,97	77,20
stosunki i prawo międzynarodowe	7,68	73,95	filozofia	2,94	65,50
dziennikarstwo ogólne	7,51	76,80	biologia	2,83	58,80
zarządzanie publiczne	5,88	73,30	historia	2,77	59,30
ekonomia	5,75	68,85	fizyka	2,50	65,60
pielęgniarstwo	5,53	62,20	archiwistyka i zarządzanie dokumentacją	2,44	54,90
archeologia	5,45	62,60	filologia polska	2,40	66,00
prawo	5,43	74,20	pedagogika specjalna - terapia pedagogiczna ze wsparciem uczniów uzdolnionych	2,34	51,90
informatyka	5,36	78,00	filologia klasyczna	2,10	63,00
człowiek w cyberprzestrzeni	5,23	63,65	prawo kanoniczne spec. administracyjno-sądowa	1,90	52,30
socjologia	4,64	63,60	ochrona dóbr kultury i środowiska	1,65	52,05
europaistyka	4,34	71,20	prawo kanoniczne spec. kanoniczno-cywilna	1,52	49,10
administracja	4,32	64,75	muzeologia	1,43	49,25
kulturoznawstwo	4,16	67,80	chrześcijańska turystyka religijna	1,28	49,65
pedagogika specjalna - pedagogika resocjalizacyjna i opiekunczo-wychowawcza	3,98	56,00			
chemia	3,95	56,00			
inżynieria środowiska	3,40	74,50			
zarządzanie dziedzictwem kulturowym	3,30	59,70			
filologia włoska	3,30	67,55			
bezpieczeństwo wewnętrzne	3,24	59,25			
politologia	3,10	66,50			
ochrona środowiska	3,08	69,70			



12
WYDZIAŁÓW



95
KIERUNKÓW
STUDIÓW



11 000
STUDENTÓW
STACJONARNYCH
I NIESTACJONARNYCH



74
KOŁA NAUKOWE

UKSW



REJESTRACJA – KROK PO KROKU

STUDIA STACJONARNE I STOPNIA

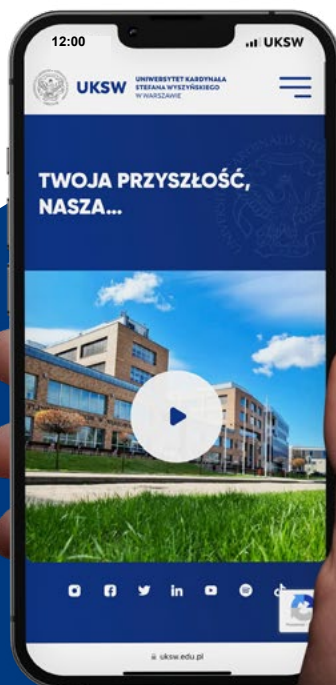
ORAZ NIESTACJONARNE NA WYDZIALE NAUK PEDAGOGICZNYCH, WYDZIALE MEDYCZNYM (KIERUNEK LEKARSKI) ORAZ WYDZIALE FILOZOFII CHRZEŚCIJAŃSKIEJ (PSYCHOLOGIA)

1. Zarejestruj się na stronie www.irk.uksw.edu.pl i uzupełnij wymagane dane.
2. Zapisz się na wybrany kierunek/kierunki studiów.
3. Wnieś opłatę rekrutacyjną.
4. Poczekaj na ogłoszenie punktacji oraz tzw. statusu kwalifikacji:
 - „zakwalifikowany” (kandydat może składać dokumenty),
 - „wpisany na listę rezerwową” (kandydat oczekuje na ewentualne przesunięcie listy rankingowej, w kolejnych turach, chyba że na jego koncie widnieje wyraźny komunikat o możliwości złożenia dokumentów w pierwszej turze),
 - „niezakwalifikowany” (kandydat nie bierze dalszego udziału w procesie rekrutacji).

STUDIA NIESTACJONARNE – STUDIA BEZ KWALIFIKACJI

Z WYJĄTKIEM WYDZIAŁÓW: NAUK PEDAGOGICZNYCH, MEDYCZNEGO (KIERUNEK LEKARSKI) ORAZ FILOZOFII CHRZEŚCIJAŃSKIEJ (PSYCHOLOGIA)

1. Zarejestruj się na stronie www.irk.uksw.edu.pl i uzupełnij wymagane dane.
2. Zapisz się na wybrany kierunek/kierunki studiów.
3. Wnieś opłatę rekrutacyjną.
4. Złóż dokumenty w terminie podanym przez wydział.



UKSW



OBLICZANIE WYNIKU REKRUTACYJNEGO

Studia I stopnia i jednolite magisterskie

Dla większości studiów stacjonarnych I stopnia i jednolitych magisterskich wynik rekrutacyjny jest obliczany na podstawie wyników matury z trzech przedmiotów: języka polskiego, języka obcego oraz wybranego przedmiotu dodatkowego na poziomie wskazanym przez kandydata. Poziom rozszerzony ma przypisane wyższe przeliczniki niż poziom podstawowy.

Odmienne zasady obliczania wyniku rekrutacyjnego mają zastosowanie w przypadku:

- **biologii i inżynierii środowiska** (Wydział Biologii i Nauk o Środowisku), gdzie pod uwagę brane są dwa przedmioty: język obcy nowożytny i przedmiot do wyboru;
- **chemii** (Wydział Matematyczno-Przyrodniczy. Szkoła Nauk Ścisłych):
 - dla matury z lat 2005-2014 brane pod uwagę są dwa przedmioty: język obcy nowożytny i przedmiot do wyboru;
 - dla matury z lat 2015 i wyżej brane pod uwagę są trzy przedmioty: język obcy nowożytny, matematyka (poziom podstawowy) i przedmiot do wyboru.
- **fizyki** (Wydział Matematyczno-Przyrodniczy. Szkoła Nauk Ścisłych):
 - dla matury z lat 2005-2009 brane pod uwagę są dwa przedmioty: język obcy nowożytny i przedmiot do wyboru;
 - dla matury z lat 2010 i wyżej brane pod uwagę są dwa przedmioty: język obcy nowożytny, matematyka.
- **informatyki** (Wydział Matematyczno-Przyrodniczy. Szkoła Nauk Ścisłych):
 - dla matury z lat 2005-2009 brane pod uwagę są trzy przedmioty: język obcy nowożytny i przedmiot do wyboru spośród: matematyka, informatyka, fizyka/fizyka i astronomia

(poziom podstawowy lub rozszerzony) oraz przedmiot dodatkowy na poziomie rozszerzonym spośród: matematyka, informatyka, fizyka/fizyka i astronomia.

-dla matury z lat 2010 i wyżej brane pod uwagę są trzy przedmioty: język obcy nowożytny, matematyka (poziom podstawowy lub rozszerzony) oraz przedmiot dodatkowy na poziomie rozszerzonym spośród: matematyka, informatyka, fizyka/fizyka i astronomia.

- **matematyki** (Wydział Matematyczno-Przyrodniczy. Szkoła Nauk Ścisłych): gdzie pod uwagę brane są trzy przedmioty: język obcy nowożytny, matematyka (poziom podstawowy i rozszerzony) oraz przedmiot dodatkowy na poziomie rozszerzonym spośród: matematyka, informatyka, fizyka/fizyka i astronomia.
- **kierunku lekarskiego** (Wydział Medyczny. Collegium Medicum): gdzie pod uwagę brane są trzy przedmioty: obowiązkowo biologia, chemia oraz matematyka lub fizyka.
- **pielęgniarstwa** (Wydział Medyczny. Collegium Medicum): gdzie pod uwagę brane są dwa przedmioty język obcy nowożytny i przedmiot do wyboru.
- **ekonomii** (Wydział Społeczno-Ekonomiczny): gdzie pod uwagę brane są cztery przedmioty: obowiązkowo matematyka, język polski, język obcy nowożytny i przedmiot do wyboru.



Więcej o rekrutacji
www.uksw.edu.pl/kandydaci

- **europaistyki** (Wydział Społeczno-Ekonomiczny): gdzie pod uwagę brane są trzy przedmioty: obowiązkowo matematyka lub język polski, język obcy nowożytny i przedmiot do wyboru.
- **politologii** (Wydział Społeczno-Ekonomiczny): gdzie pod uwagę brane są trzy przedmioty: obowiązkowo matematyka lub język polski, język obcy nowożytny i przedmiot do wyboru spośród: język obcy nowożytny (inny niż wskazany przez kandydata w warunku drugim pt. „język obcy nowożytny – część pisemna”), historia, WOS, geografia, filozofia, język

łaciński i kultura antyczna, biologia, chemia, fizyka i astronomia/fizyka, informatyka, historia muzyki, historia sztuki.

- **zarządzania publicznego** (Wydział Społeczno-Ekonomiczny): gdzie pod uwagę brane są trzy przedmioty: obowiązkowo matematyka lub język polski, język obcy nowożytny i przedmiot do wyboru spośród: język obcy nowożytny (inny niż wskazany przez kandydata w warunku drugim pt. „język obcy nowożytny – część pisemna”), historia, WOS, geografia, filozofia, informatyka.
- **teologii** (Wydział Teologiczny): dodatkowo rozmowa kwalifikacyjna.

Studia niestacjonarne

W przypadku studiów niestacjonarnych decyduje kolejność zgłoszeń z dokumentami na wydział (nie jest obliczany wynik rekrutacyjny), poza rekrutacją na studia I i II stopnia: pedagogikę oraz studia jednolite magisterskie: kierunek lekarski, psychologię, pedagogikę przedszkolną i wczesnoszkolną oraz pedagogikę specjalną, gdzie obowiązują zasady kwalifikacji takie jak dla studiów stacjonarnych I stopnia i jednolitych magisterskich.

Szczegółowe zasady obliczania wyniku rekrutacyjnego można znaleźć na naszej stronie: www.uksw.edu.pl/kandydaci

PRZEDMIOTY DODATKOWE NA MATURZE (STUDIA STACJONARNE I STOPNIA ORAZ JEDNOLITE MAGISTERSKIE)

WYDZIAŁ BIOLOGII I NAUK O ŚRODOWISKU

www.wbns.uksw.edu.pl

- **biologia**
- **inżynieria środowiska**

– przedmiot do wyboru: matematyka, chemia, fizyka/fizyka i astronomia, biologia, geografia, informatyka, WOS

WYDZIAŁ FILOZOFII CHRZEŚCIJAŃSKIEJ

www.wfch.uksw.edu.pl

- **filozofia**
- **ochrona środowiska**
- **psychologia** (jednolite magisterskie)

– przedmiot do wyboru:

- **filozofia:** filozofia, WOS, geografia, biologia, matematyka, fizyka/fizyka i astronomia, historia, język łaciński i kultura antyczna, chemia
- **ochrona środowiska:** biologia, filozofia, matematyka, fizyka/fizyka i astronomia, historia, WOS, geografia, chemia
- **psychologia:** biologia, matematyka, fizyka/fizyka i astronomia, historia, chemia, geografia, filozofia, WOS, informatyka

WYDZIAŁ MATEMATYCZNO-PRZYRODNICZY. SZKOŁA NAUK ŚCISŁYCH

www.wmp.uksw.edu.pl

- **chemia**
- **fizyka**
- **informatyka**
- **matematyka**

– przedmiot do wyboru:

- **chemia:**
- dla matury z lat 2005-2014: matematyka, informatyka, fizyka/fizyka i astronomia, chemia, biologia;
- dla matury z lat 2015 i wyżej: chemia, fizyka, biologia, matematyka (na poziomie rozszerzonym)
- **fizyka:**
- dla matury z lat 2005-2009: matematyka, informatyka, fizyka/fizyka i astronomia, chemia
- dla matury z lat 2010 i wyżej: brak przedmiotu do wyboru (obowiązkowo matematyka i język obcy nowożytny)
- **informatyka:**
- dla matury z lat 2005-2009: matematyka, informatyka, fizyka/fizyka i astronomia (poziom podstawowy lub rozszerzony) oraz przedmiot dodatkowy na poziomie rozszerzonym spośród: matematyka, informatyka, fizyka/



fizyka i astronomia
- dla matury z lat 2010 i wyżej: matematyka, informatyka, fizyka/fizyka i astronomia (na poziomie rozszerzonym)
• **matematyka:** matematyka, informatyka, fizyka/fizyka i astronomia (na poziomie rozszerzonym)

WYDZIAŁ MEDYCZNY. COLLEGIUM MEDICUM

www.wmcm.uksw.edu.pl

• **kierunek lekarski:** obowiązkowo biologia, chemia oraz matematyka lub fizyka
• **pielęgniarstwo:** matematyka, biologia, chemia, fizyka/fizyka i astronomia, geografia, informatyka

WYDZIAŁ NAUK HISTORYCZNYCH

www.wnhs.uksw.edu.pl

• **archeologia**
• **archiwistyka i zarządzanie dokumentacją**
• **historia**
• **historia sztuki**
• **ochrona dóbr kultury i środowiska**
• **zarządzanie dziedzictwem kulturowym**

- przedmiot do wyboru:

• **archeologia, archiwistyka i zarządzanie dokumentacją, historia, historia sztuki, zarządzanie dziedzictwem kulturowym:** historia, WOS, historia sztuki, matematyka, język łaciński i kultura antyczna, geografia
• **ochrona dóbr kultury i środowiska:** historia, WOS, historia sztuki, matematyka, język łaciński i kultura antyczna, geografia, biologia

WYDZIAŁ NAUK HUMANISTYCZNYCH

www.wnh.uksw.edu.pl

• **filologia polska**
• **filologia klasyczna**
• **filologia włoska**
• **kulturoznawstwo**

- przedmiot do wyboru: biologia, filozofia, geografia, historia, historia sztuki, historia muzyki, język łaciński

i kultura antyczna, matematyka, WOS, fizyka/fizyka i astronomia, chemia, informatyka

WYDZIAŁ NAUK PEDAGOGICZNYCH

www.wnp.uksw.edu.pl

• **pedagogika**
• **pedagogika przedszkolna i wczesnoszkolna**
• **pedagogika specjalna**

- przedmiot do wyboru: historia, WOS, geografia, matematyka, biologia

WYDZIAŁ PRAWA I ADMINISTRACJI

www.wpia.uksw.edu.pl

• **administracja**
• **człowiek w cyberprzestrzeni**
• **prawo** (jednolite magisterskie)
• **stosunki i prawo międzynarodowe**

- przedmiot do wyboru: historia, WOS, geografia, matematyka

WYDZIAŁ PRAWA KANONICZNEGO

www.wpk.uksw.edu.pl

• **prawo kanoniczne** (jednolite magisterskie)
-przedmiot do wyboru:
• **specjalność kanoniczno-cywilna:** historia, WOS, geografia, matematyka;
• **specjalność administracyjno-sądowa:** historia, WOS, geografia, matematyka

WYDZIAŁ SPOŁECZNO-EKONOMICZNY

www.wse.uksw.edu.pl

• **bezpieczeństwo wewnętrzne**
• **ekonomia**
• **europaistyka**
• **politologia**
• **praca socjalna**

• **socjologia**
• **zarządzanie publiczne**

- przedmiot do wyboru:

• **ekonomia:** WOS, geografia, fizyka/fizyka i astronomia, historia, informatyka
• **bezpieczeństwo wewnętrzne:** historia, WOS, geografia, filozofia, historia sztuki, historia muzyki, język łaciński i kultura antyczna, matematyka, informatyka, fizyka/fizyka i astronomia, biologia, chemia
• **europaistyka:** historia, WOS, geografia
• **politologia:** język obcy nowożytny (inny niż wskazany przez kandydata w warunku drugim pt. „język obcy nowożytny – część pisemna”), historia, WOS, geografia, filozofia, język łaciński i kultura antyczna, biologia, chemia,

fizyka i astronomia/fizyka, informatyka, historia muzyki, historia sztuki

• **praca socjalna, socjologia:** historia, WOS, historia sztuki, matematyka, język łaciński i kultura antyczna, geografia
• **zarządzanie publiczne:** język obcy nowożytny (inny niż wskazany przez kandydata w warunku drugim pt. „język obcy nowożytny – część pisemna”), historia, WOS, geografia, filozofia, informatyka

WYDZIAŁ STUDIÓW NAD RODZINĄ

www.wsr.uksw.edu.pl

• **nauki o rodzinie**

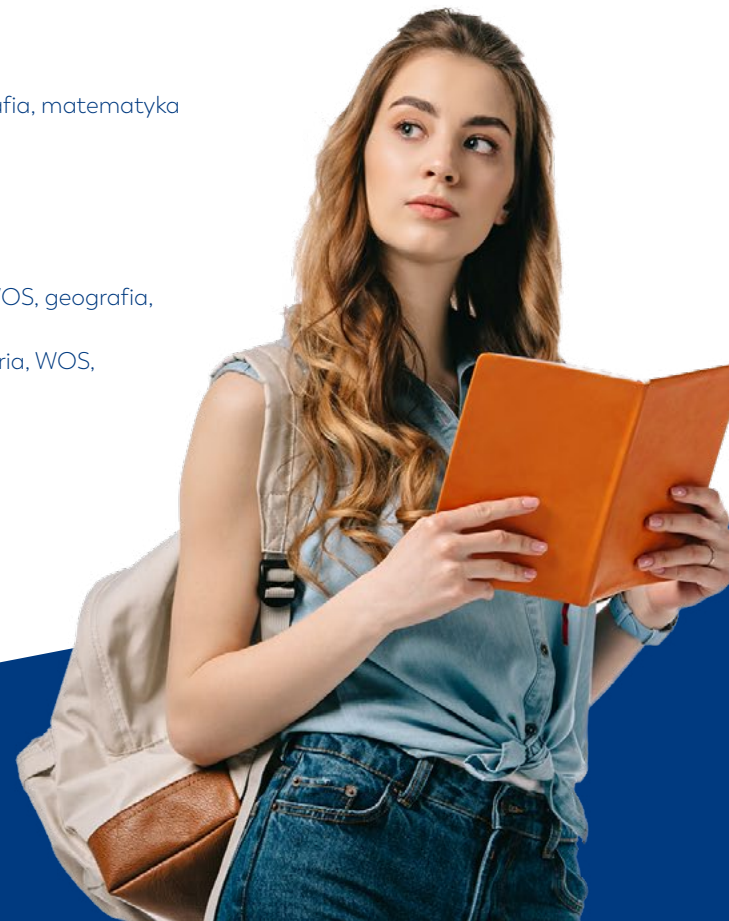
- przedmiot do wyboru: biologia, geografia, historia, WOS, matematyka

WYDZIAŁ TEOLOGICZNY

www.teologia.uksw.edu.pl

• **chrześcijańska turystyka religijna,**
• **dziennikarstwo i komunikacja społeczna**
- specjalność dziennikarstwo ogólne
- specjalność komunikacja medialno-kulturowa
• **teologia**

- przedmiot do wyboru: geografia, historia, WOS, matematyka, język łaciński i kultura antyczna, filozofia



UKSW

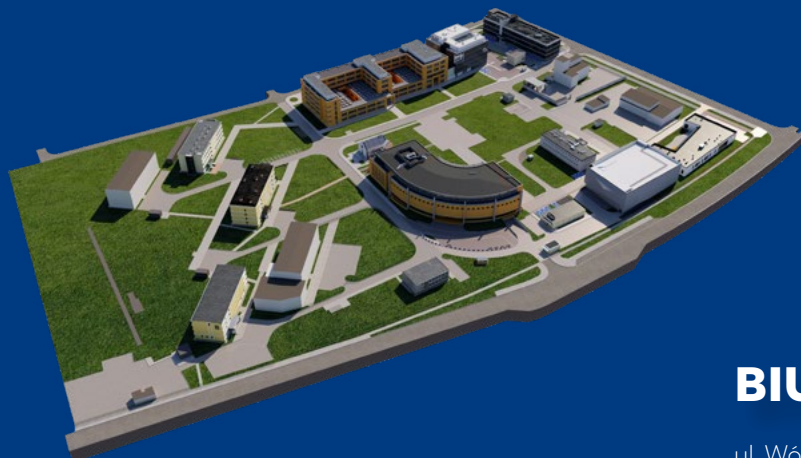
Więcej o rekrutacji
www.uksw.edu.pl/kandydaci

DOJAZD DO UKSW

Kampus przy ul. Dewajtis (Las Bielański)

Autobus: 103, 121, 181

Tramwaj: 6, 17



Kampus przy ul. Wóycickiego (Młociny)

Autobus: 114, 181, 303

BIURO REKRUTACJI

ul. Wóycickiego 1/3, bud. 23, pok. 005

tel. 22 569 96 92, 22 569 68 51,

22 569 68 32, 22 569 96 94

 @Uniwersytet Kardynała Stefana Wyszyńskiego

 @uksw_uniwersytet

 @uksw_uniwersytet

 @Uniwersytet Kardynała Stefana Wyszyńskiego

 @UKSW_Warszawa

 @Uniwersytet Kardynała Stefana Wyszyńskiego

[www.uksw.edu.pl/kandydaci/
studia-i-stopnia-i-jednolite-magisterskie/
rekrutacja@uksw.edu.pl](http://www.uksw.edu.pl/kandydaci/studia-i-stopnia-i-jednolite-magisterskie/rekrutacja@uksw.edu.pl)
admission@uksw.edu.pl



Internetowa Rejestracja
Kandydatów:
www.irk.uksw.edu.pl