



dr hab. Anna Myszka



Sekretarz Centrum Ekologii i Ekofilozofii.
Członek Wydziałowej Komisji Dydaktycznej.

Laboratorium Antropologii Pradziejowej
Laboratorium bud. 24
Wóycickiego 1/3, 01-938 Warszawa
[Zapraszamy do kontaktu](#)
[Zobacz witrynę laboratorium](#)

Członek zespołu biorącego udział w eksploracjach i ekspertyzach antropologicznych historycznych materiałów szkieletowych.



PBN
Polska Bibliografia Naukowa

ResearchGate

ORCID

WYKSZTAŁCENIE

Uniwersytet im. Adama Mickiewicza w Poznaniu 2001

Wydział Biologii

Magisterium

Zmiany zwyrodnieniowe kręgosłupa w populacji średniowiecznej z Cedyńi

Uniwersytet im. Adama Mickiewicza w Poznaniu 2006

Wydział Biologii

Doktorat

Rekonstrukcja budowy somatycznej człowieka na podstawie wybranych cech szkieletu.

Uniwersytet Kardynała Stefana Wyszyńskiego w Warszawie 2024

Wydział Biologii i Nauk o Środowisku

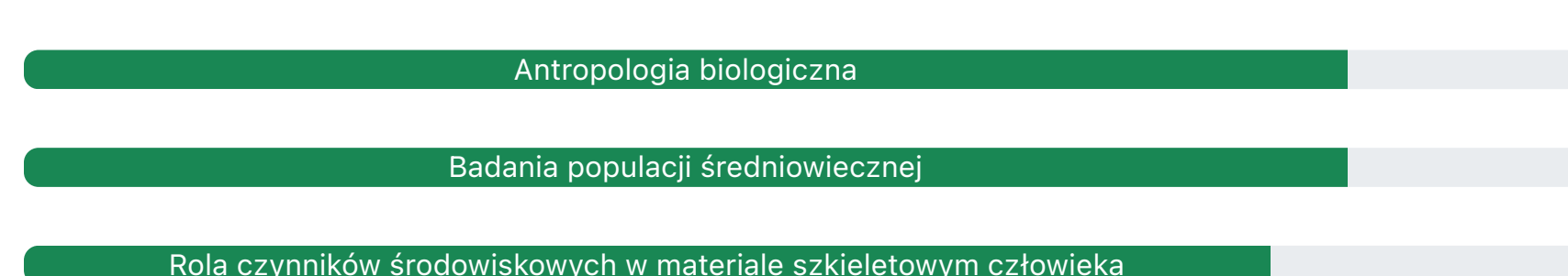
Habilitacja

Zmiany zwyrodnieniowe stawów w dawnych populacjach szkieletowych – problemy badawcze i interpretacyjne, perspektywy badawcze.

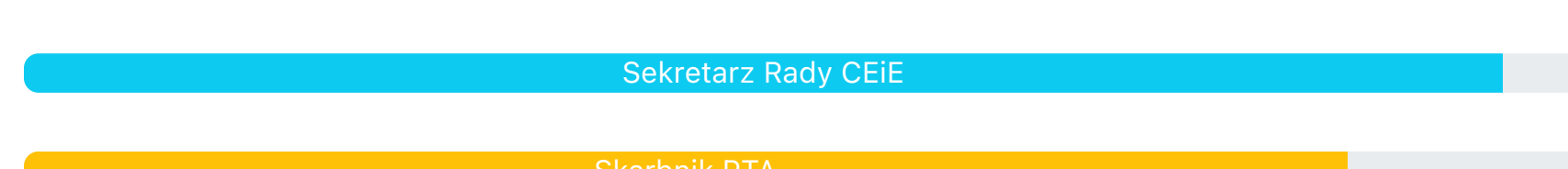
SPECJALIZACJA PODSTAWOWA

Zainteresowania badawcze skupiają się wokół zagadnień związanych z antropologią biologiczną ze szczególnym uwzględnieniem zmian obserwowanych na materiale szkieletowym wywołanych czynnikami środowiskowymi. Członek zespołu biorącego udział w eksploracjach i ekspertyzach antropologicznych historycznych materiałów szkieletowych. Jest autorką oraz współautorką ponad 20 recenzowanych prac. Członek Polskiego Towarzystwa Antropologicznego, a od 2020 roku jest vice-przewodniczącym Oddziału Warszawskiego Polskiego Towarzystwa Antropologicznego.

KIERUNKOWE KOMPETENCJE



KOMPETENCJE ORGANIZACYJNE



Doświadczenie zawodowe w zakresie:

Edukacji akademickiej na UKSW 2024

Prowadzi wykład oraz zajęcia w pracowni licencjackiej.

- Specjalność Antropologia biologiczna
- Wpływ zanieczyszczenia środowiska na zdrowie i rozwój człowieka

Badań naukowych na UKSW 2024

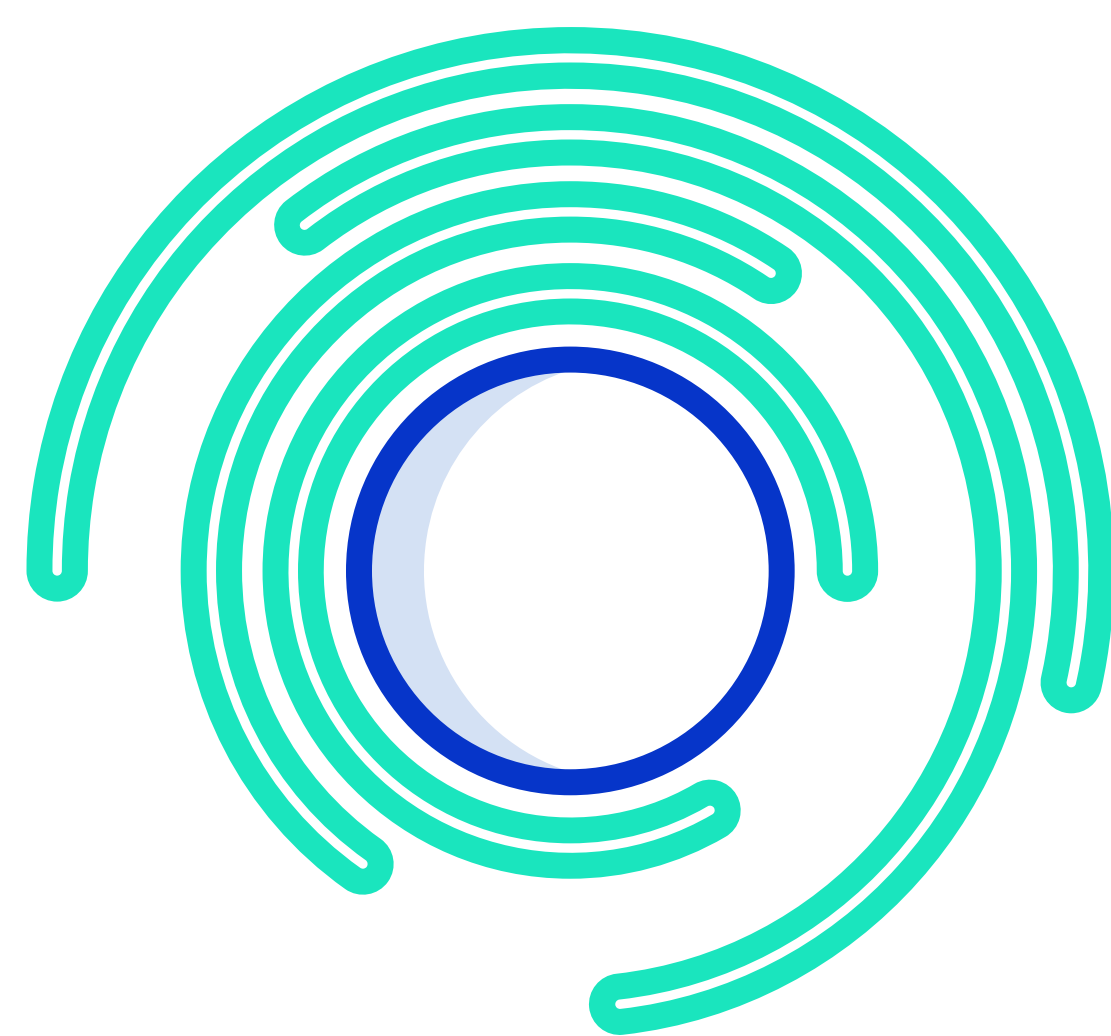
Członek zespołu biorącego udział w eksploracjach i ekspertyzach antropologicznych historycznych materiałów szkieletowych. Jest autorką oraz współautorką ponad 20 recenzowanych prac.

- Członek Polskiego Towarzystwa Antropologicznego.
- W latach 2019–2023 vice-przewodniczący Oddziału Warszawskiego Polskiego Towarzystwa Antropologicznego.
- Członek European Anthropological Association.

WYBRANE PROJEKTY BADAWCZO-EDUKACYJNE

2014-2019; Project SYMFONIA 2; projekt nr UMO-214/12/W/NZ2/00466
Kierownik projektu: prof. dr hab. Marek Figlerowicz

Tytuł projektu: Dynastia i społeczeństwo państwa Piastów w świetle zintegrowanych badań historycznych, antropologicznych i genomicznych



2017-2024; Projekt wraz z realizacją Umo-2016/20/W/HS3/00593
Kierownik projektu: prof. dr hab. Przemysław Urbańczyk

Dziedzictwo kulturowe i przyrodnicze Puszczy Białowieskiej



2018-2020; Projekt POWR.03.01.00-00-U056/17
Od przygody do wiedzy: świat wokół nas

Głównym celem tego projektu jest upowszechnianie i poszerzenie wiedzy uczestników o otaczającym ich środowisku przyrodniczym i zachodzących w nim zmianach, i jak te zmiany mogą wpływać na jakość ich życia codziennego. Program zajęć w każdym z trzech modułów składa się z zajęć o charakterze laboratoryjnym i terenowym, wspartych zajęciami o tematyce ekofizjologicznej i bioetycznej oraz z zakresu zrównoważonego rozwoju i edukacji ekologicznej. Ma to na celu pokazanie świata przyrody, jako złożonej całości, na którą można obserwować i poznawać z różnych perspektyw – tak przyrodniczej, jak i humanistycznej. Tak interdyscyplinarne złożenie tematyki zajęć ma na celu:

- uwrażliwić uczestników na problemy i zagrożenia w relacji człowiek-środowisko,
- umożliwić pogłębioną refleksję w kontekście relacji człowieka do przyrody,
- poszerzyć wiedzę o przyrodzie i bioróżnorodności,
- rozbudzić ciekawość poznawczą uczniów, kształtować ich kompetencje i zdobyć umiejętności, które mogą być wykorzystane w ich dalszej edukacji i karierze zawodowej.

Poprzez otwarty dostęp uczestników projektu do laboratoriów badawczo-naukowych naszego Centrum, chcemy wzbogacić ofertę zajęć lekcyjnych i pozalekcyjnych w zakresie nauk przyrodniczych oraz umożliwić zdobycie i rozwijanie umiejętności praktycznych z zakresu zaawansowanych metod laboratoryjnych i technik mikroskopowych.



WYBRANE PUBLIKACJE

Wyżewski Z, Mielcarska MB, Gregorczyk-Zboroch KP, Myszka A. 2022. Virus-Mediated Inhibition of Apoptosis in the Context of EBV-Associated Diseases: Molecular Mechanisms and Therapeutic Perspectives. International Journal of Molecular Sciences. 23, 7265-7291.

Myszka A, Popowska-Nowak E, Tomczyk J. 2022. Osteoarthritis in past human populations from Radom (14th-17th and 18th-19th century). Anthropologischer Anzeiger; Bericht Uber die Biologisch-anthropologische.

A. Kątniak, J. Podladowska, J. Wawrzeniuk, J Tomczyk, Z. Wyżewski, A. Myszka. 2022. Osteoarthritis in early modern population from Dąbrówki (Podlaskie Province). Anthropological Review. Vol. 85(3), 83–94.

AM Kubicka, A Myszka. 2020. Are enthesal changes and cross-sectional properties associated with the shape of the upper limb? American Journal of Physical Anthropology 173 (2), 293-306.

A Myszka, M Krenz-Niedbała, J Tomczyk, M Zalewska. 2020. Osteoarthritis: A problematic disease in past human populations. A dependence between enthesal changes, body size, age, sex, and osteoarthritic changes development. The Anatomical Record 303 (9), 2357-2371.

J Tomczyk, A Myszka, P Reguiski, D Olczak-Kowalczyk. 2020. Case of pulp stones and dental wear in a Mesolithic (5900 ± 100 BC) individual from Woźna Wieś (Poland). International Journal of Osteoarchaeology 30 (3), 375-381.

A Myszka, J Piontek, J Tomczyk, A Lisowska-Gaczorek, M Zalewska. 2020. Relationships between osteoarthritic changes (osteophytes, porosity, eburnation) based on historical skeletal material. Annals of Human Biology 47 (3), 263-272,

A Myszka, D Trzcirski, J Tomczyk. 2020. Bone former" hypothesis based on the selected medieval and early modern skeletal population from Poland. Anthropologischer Anzeiger; Bericht uber die biologisch-anthropologische.

A Myszka, J Piontek, J Tomczyk, M Zalewska. 2020. Osteoarthritis—a problematic skeletal trait in past human populations. Osteoarthritic changes vs. enthesal changes in the late medieval and early modern population form Łekno. Anthropological Review 83 (2), 143-161,

KONTAKT

Laboratorium Antropologii Pradziejowej
ul. Wóycickiego 1/3, Bud. 24
01-938 Warszawa

PRZYDATNE LINKI

- [Biuro ds. Badań Naukowych UKSW](#)
- [Biuro Polityki Naukowej i Analiz Strategicznych UKSW](#)
- [Dział Współpracy Międzynarodowej UKSW](#)
- [Dział Kształcenia](#)

INFORMACJE

- [Strona Główna UKSW](#)
- [Struktura Organizacyjna](#)
- [Władze Uczelni](#)

INNE

- [Biblioteka UKSW](#)
- [Bezpieczny Uniwersytet](#)
- [Centralny Wydruk](#)
- [Polityka prywatności UKSW](#)

Uniwersytet Kardynała Stefana Wyszyńskiego w Warszawie
ul. Dewajtis 5, 01-815 Warszawa
tel. centrala +48 22 561 88 00