

**RAPORT OCENY ZAJĘĆ  
DYDAKTYCZNYCH**

**SEMESTR LETNI 2022/2023**

**PRACA SOCJALNA  
WYDZIAŁ SPOŁECZNO-EKONOMICZNY**

**UNIWERSYTET KARDYNAŁA STEFANA  
WYSZYŃSKIEGO W WARSZAWIE**

---

**Dział Innowacji Dydaktycznych, Szkoleń  
i Jakości Kształcenia UKSW w Warszawie**

**Warszawa 2023**



**UKSW**

# **Profil respondentów**

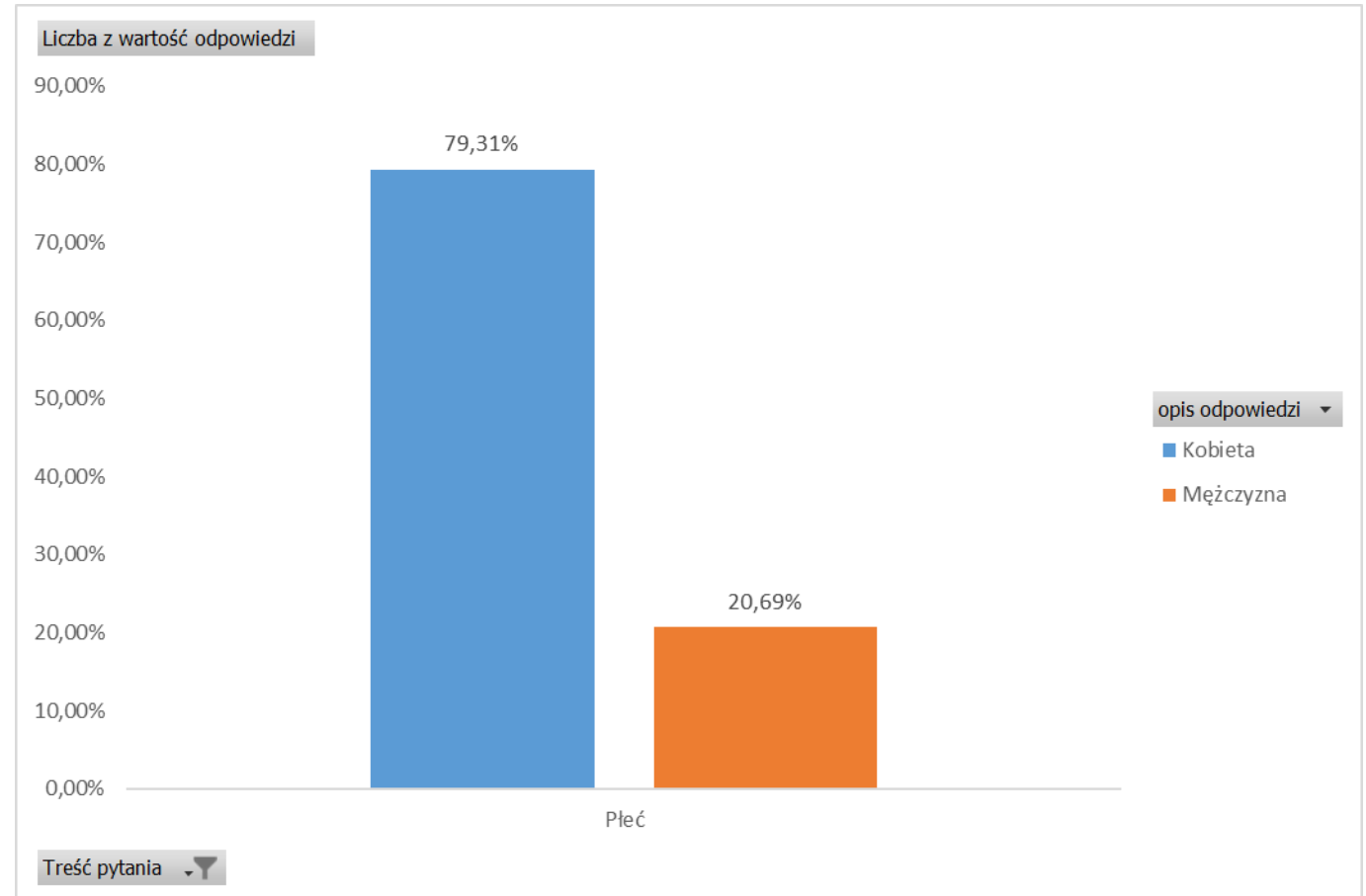
**W badaniu wzięli udział  
studenci pracy socjalnej  
Wydziału Społeczno-  
Ekonomicznego  
Uniwersytetu Kardynała  
Stefana Wyszyńskiego  
w Warszawie.**



# Płeć

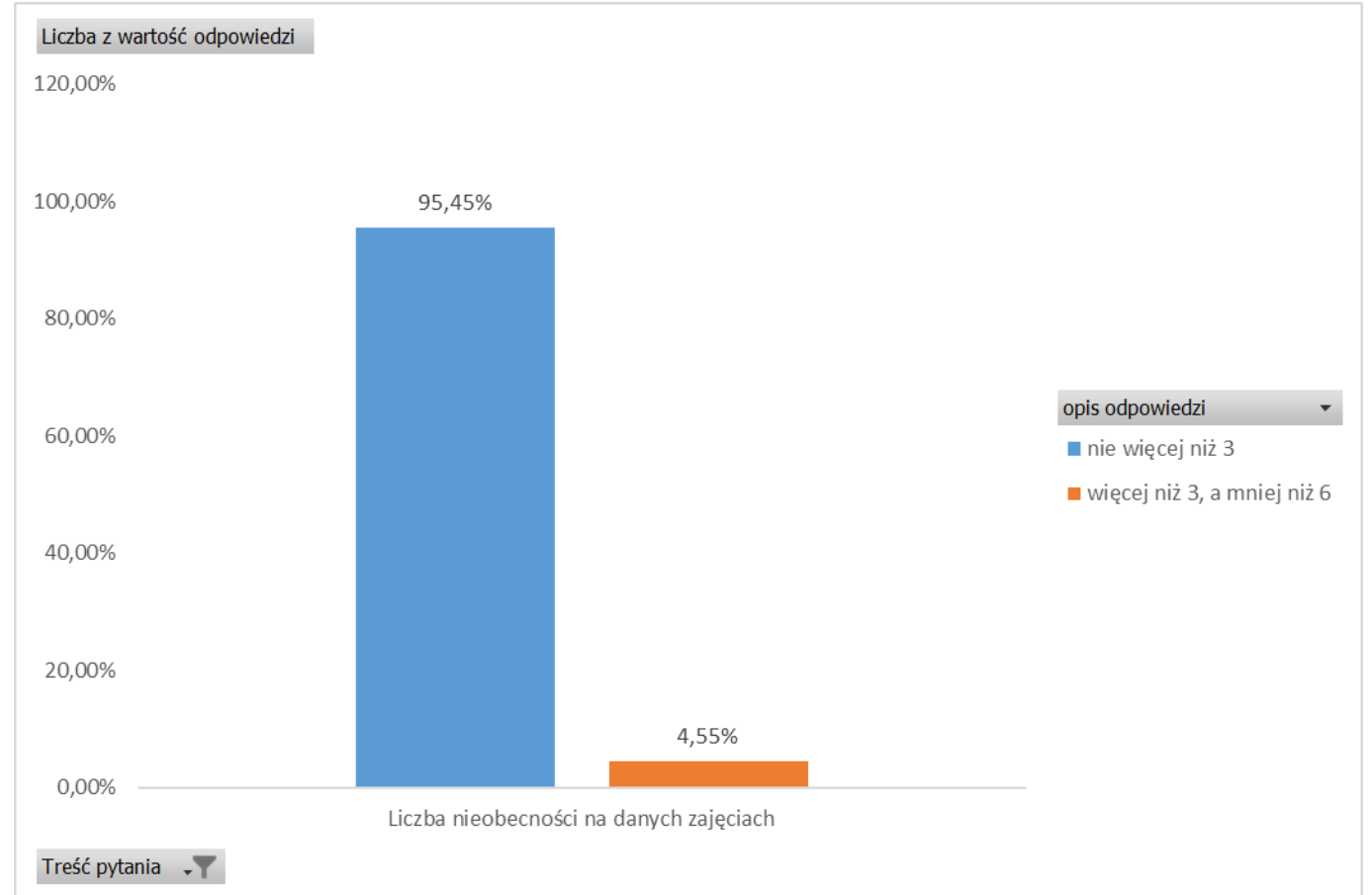
Kobieta – 23 odp.

Mężczyzna – 6 odp.



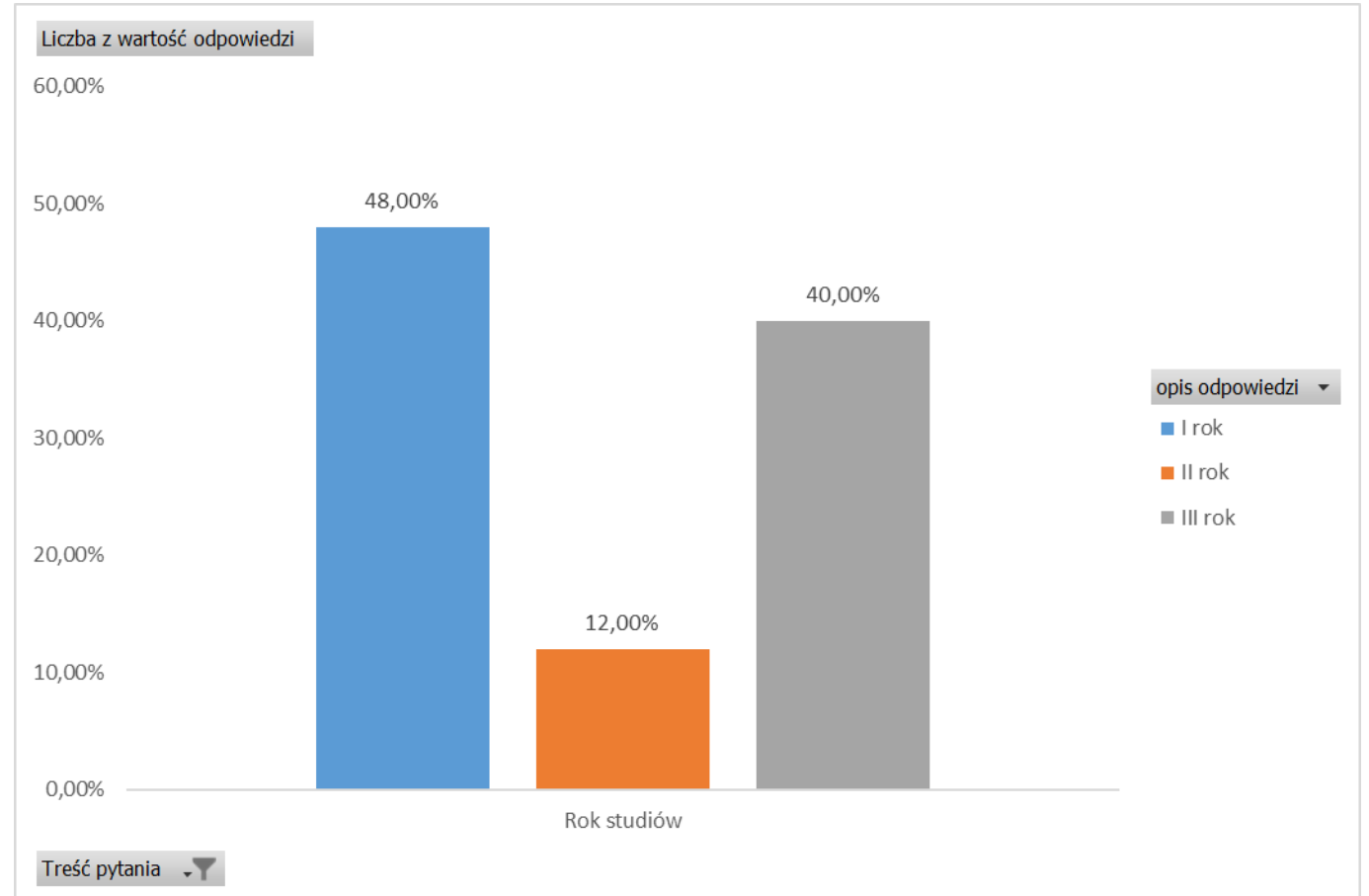
## *Liczba nieobecności*

- Nie więcej niż 3 – 21 odp.
- Więcej niż 3, a mniej niż 6 – 1 odp.
- Co najmniej 6 – 0 odp.



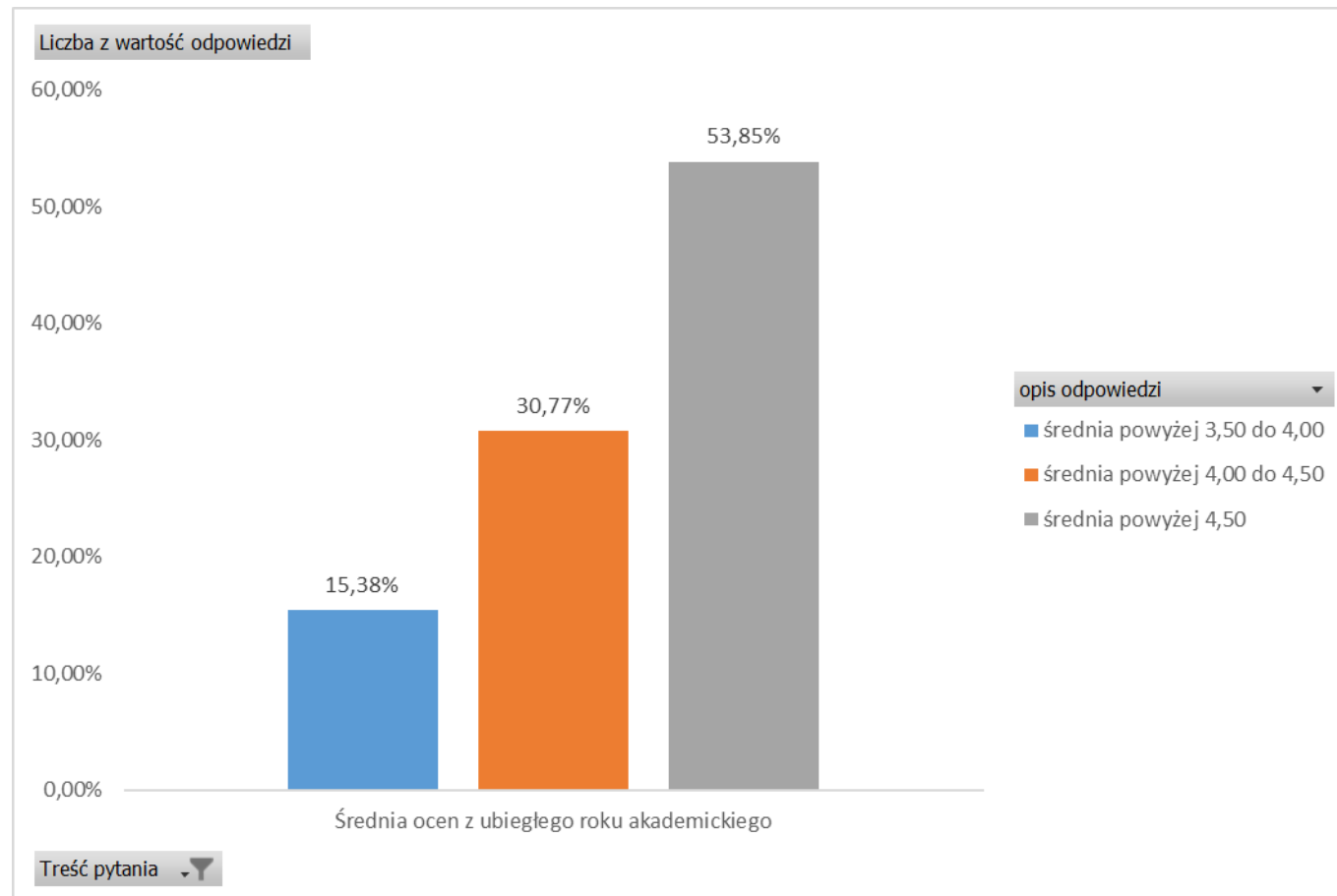
## *Rok studiów*

- I rok – 12 odp.
- II rok – 3 odp.
- III rok – 10 odp.
- I rok II stopnia – 0 odp.
- II rok II stopnia – 0 odp.



## Średnia ocen z ubiegłego roku akademickiego

- Do 3,50 – 0 odp.
- Powyżej 3,50 do 4,00 – 2 odp.
- Powyżej 4,00 do 4,50 – 4 odp.
- Powyżej 4,50 – 7 odp.





# **ANKIETA**

\* W analizowanej ankiecie zamieszczono 17 pytań zamkniętych dotyczących przebiegu i formy zajęć dydaktycznych, sposobu weryfikacji efektów uczenia się, a także wpływu zajęć na poszerzenie kompetencji oraz zdobywanie nowej wiedzy.

## **Sposób i forma prowadzenia zajęć dydaktycznych**

Pierwszą część merytoryczną pytań ankietowych stanowił blok dotyczący sposobu i formy prowadzenia zajęć, skupiający się na badaniu efektywności realizacji tematów przewidzianych w programie zajęć.

W tej części analizowano następujące zagadnienia:

*Czy tematy przedstawione w programie zajęć zostały zrealizowane?*

*Czy prowadzący efektywnie wykorzystywał czas przeznaczony na zajęcia?*

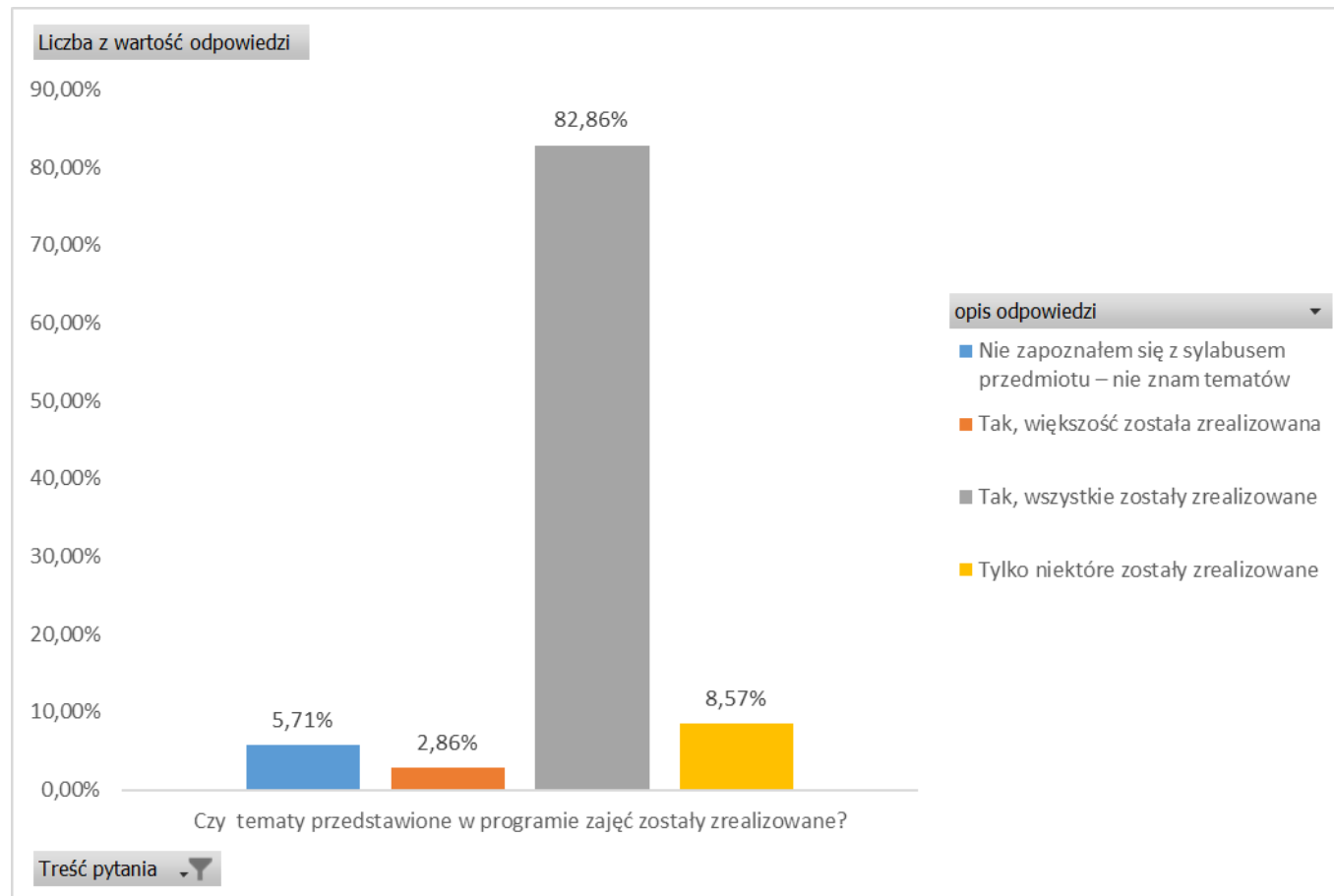
*Czy i w jakim stopniu przekazywane na zajęciach treści były zrozumiałe?*

*Czy wybrane przez prowadzącego metody przekazywania wiedzy sprzyjały zrozumieniu prezentowanych treści?*



## *Czy tematy przedstawione w programie zajęć zostały zrealizowane?*

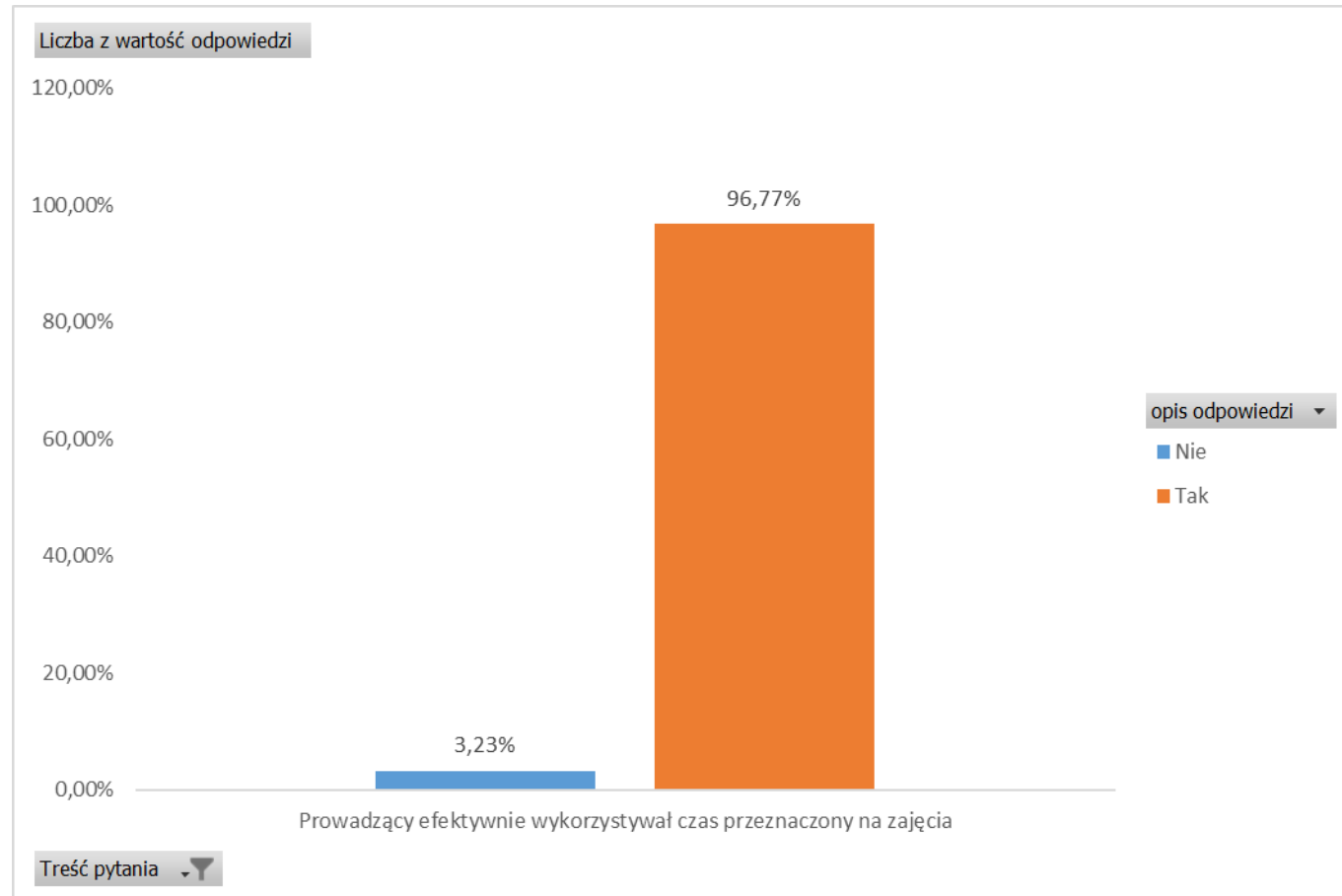
- Tak, wszystkie zostały zrealizowane – 29 odp.
- Tak, większość została zrealizowana – 1 odp.
- Tylko niektóre zostały zrealizowane – 3 odp.
- Żaden temat nie został zrealizowany – 0 odp.
- Nie zapoznałem się z sylabusem przedmiotu – nie znam tematów – 2 odp.



## *Czy prowadzący efektywnie wykorzystywał czas przeznaczony na zajęcia?*

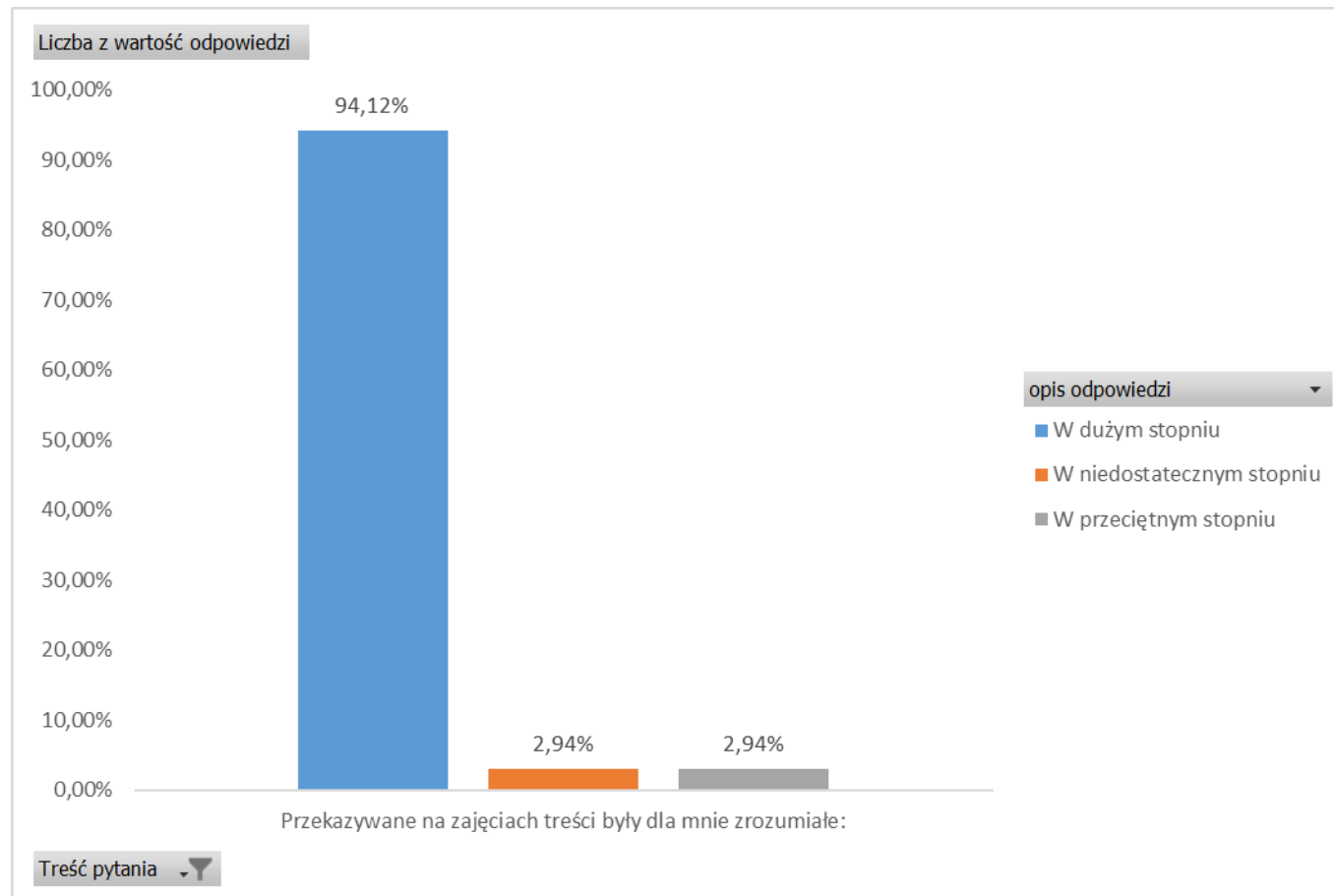
Tak – 30 odp.

Nie – 1 odp.



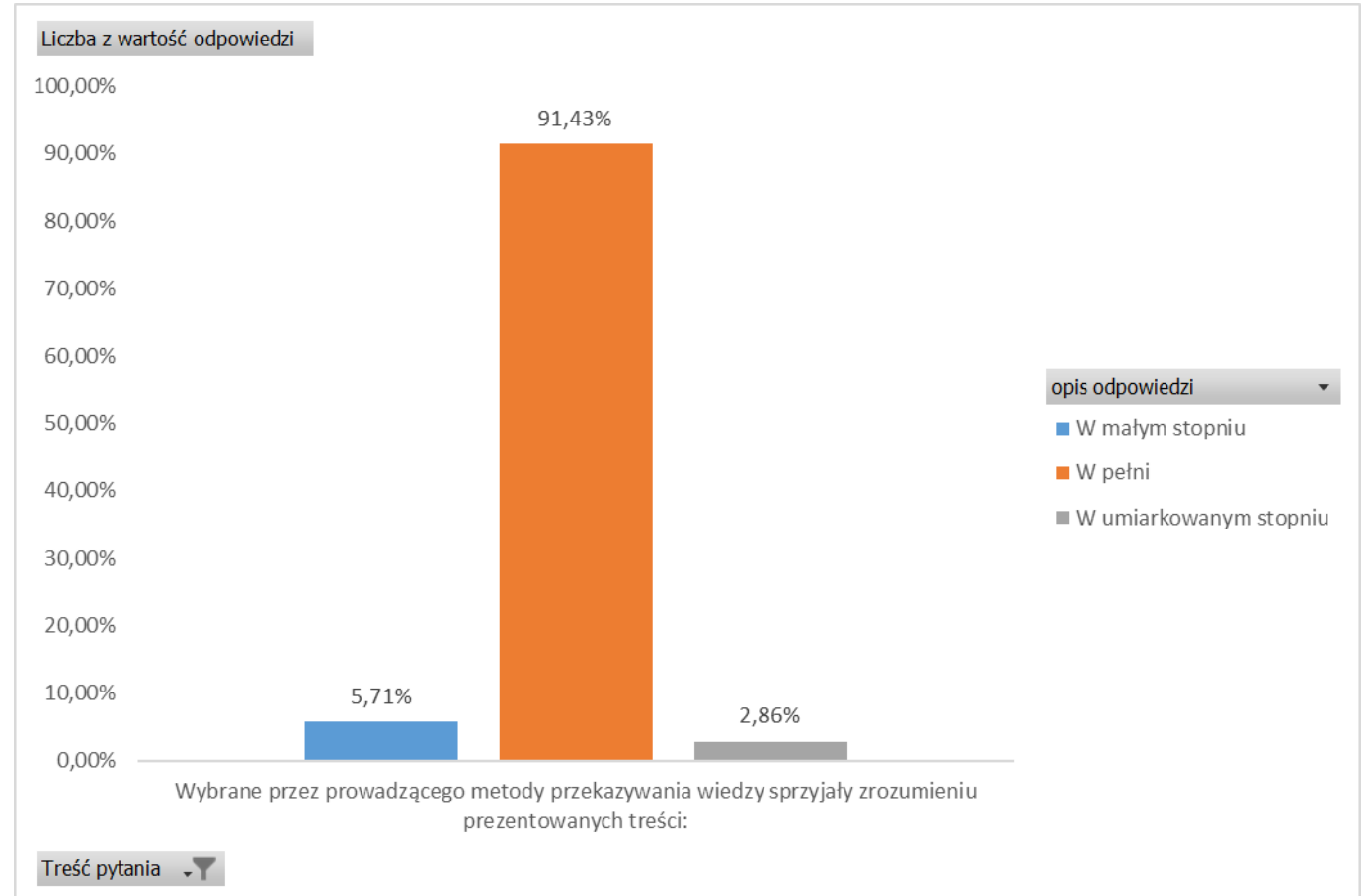
## *Czy przekazywane na zajęciach treści były dla mnie zrozumiałe?*

- W dużym stopniu – 32 odp.
- W przeciętnym stopniu – 1 odp.
- W niedostatecznym stopniu – 1 odp.



## *Czy wybrane przez prowadzącego metody przekazywania wiedzy sprzyjały zrozumieniu prezentowanych kwestii?*

- W pełni – 32 odp.
- W znacznym stopniu – 0 odp.
- W umiarkowanym stopniu – 1 odp.
- W małym stopniu – 2 odp.
- Wcale – 0 odp.



# Ocena zajęć prowadzonych za pośrednictwem urządzeń elektronicznych / online

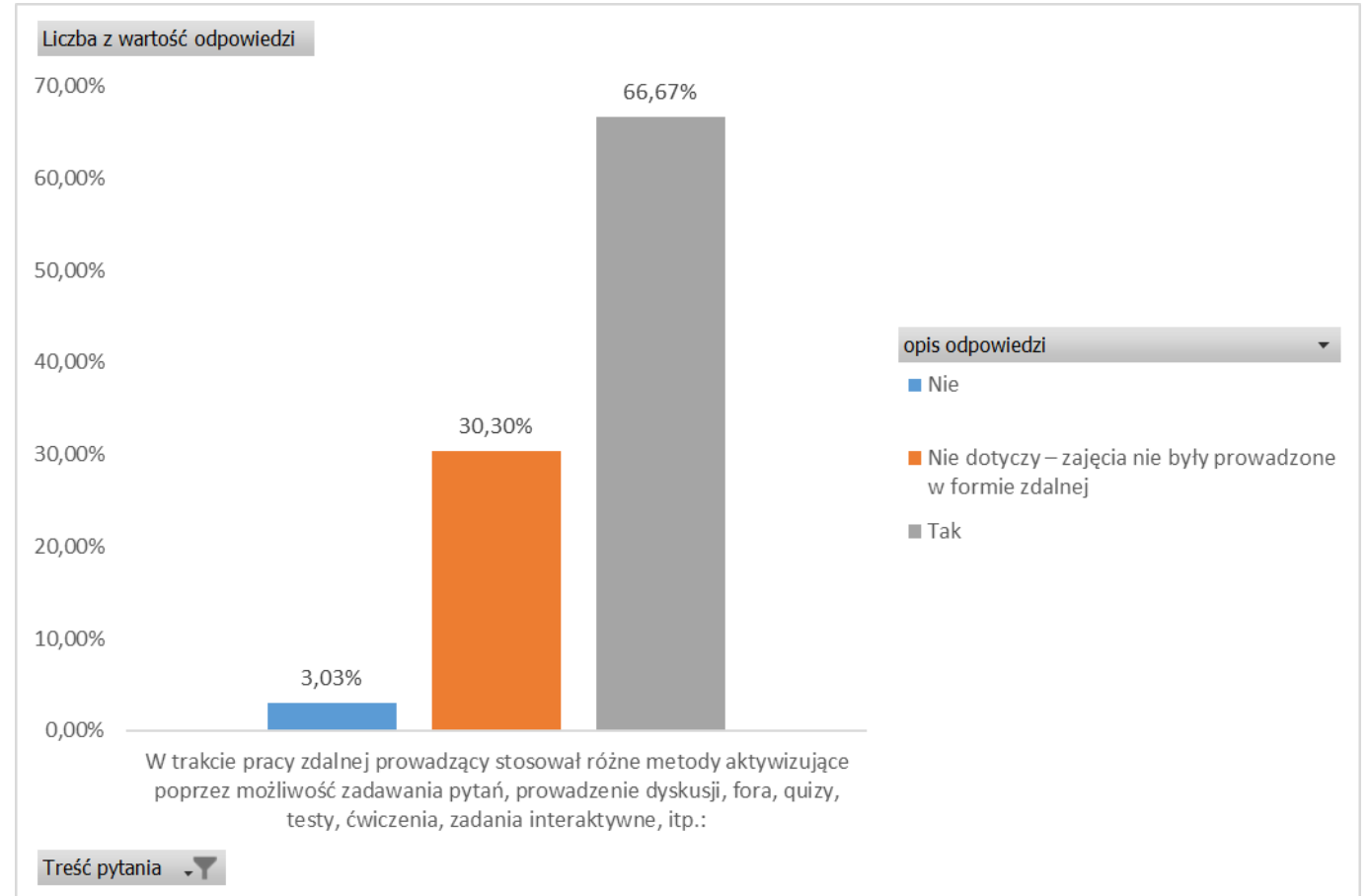
W ramach analizowanej ankiety dokonano także oceny zajęć prowadzonych w trybie zdalnym. Ankietowani zostali poproszeni o odniesienie się do następujących kwestii:

*Czy w trakcie pracy zdalnej prowadzący stosował różne metody aktywizujące poprzez możliwość zadawania pytań, prowadzenie dyskusji, fora, quizy, testy, ćwiczenia, zadania interaktywne, itp.?*

*Czy prowadzący przygotował odpowiedniej jakości materiały dydaktyczne do zajęć, które odbywały się w formie zdalnej?*

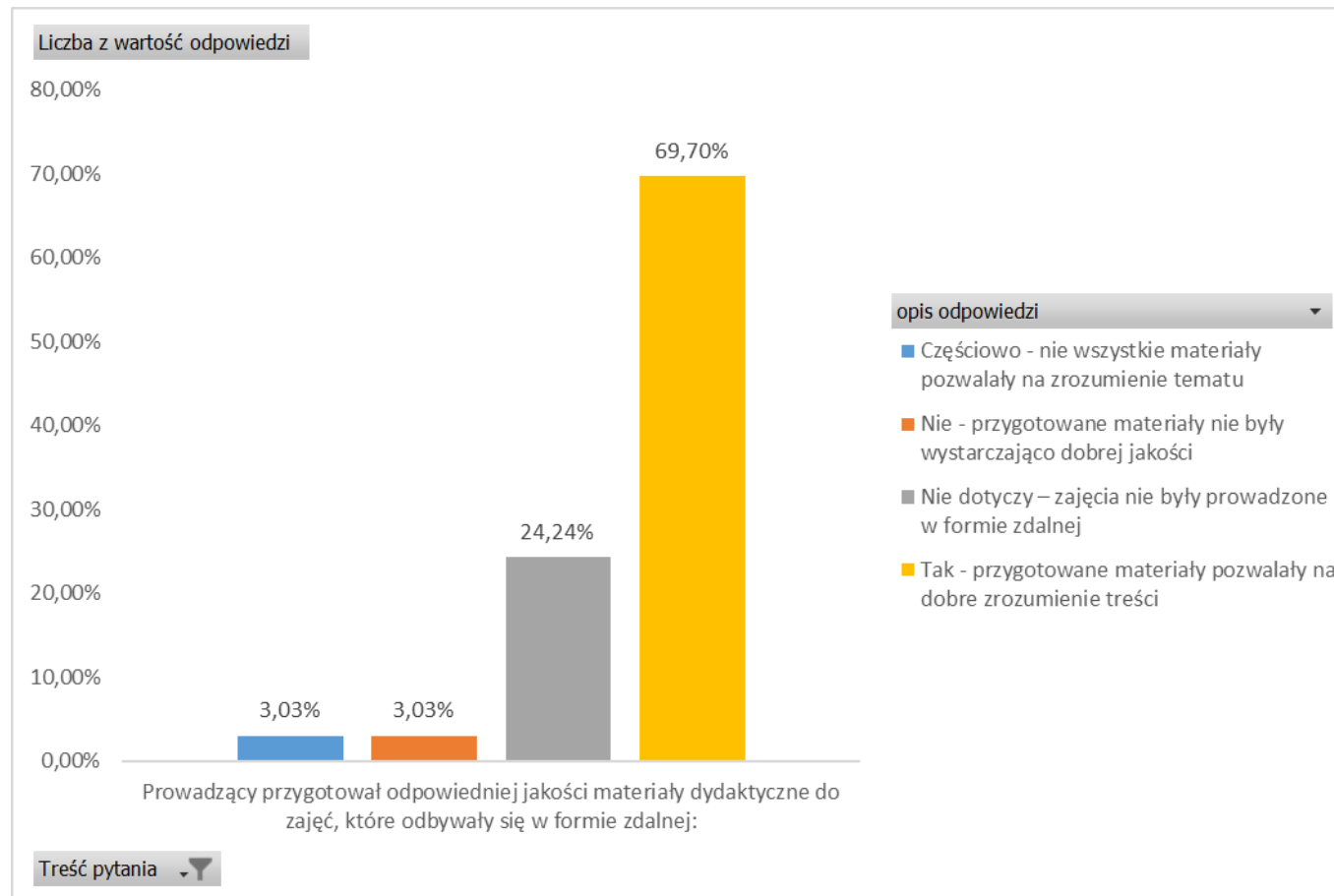
***Czy w trakcie pracy zdalnej prowadzący stosował różne metody aktywizujące poprzez możliwość zadawania pytań, prowadzenie dyskusji, fora, quizy, testy, ćwiczenia, zadania interaktywne, itp.?***

- Tak – 22 odp.
- Nie – 1 odp.
- Nie dotyczy – 10 odp.



## *Czy prowadzący przygotował odpowiedniej jakości materiały dydaktyczne do zajęć, które odbywały się w formie zdalnej?*

- Tak, przygotowane materiały pozwalały na dobre zrozumienie treści – 23 odp.
- Częściowo, nie wszystkie materiały pozwalały na zrozumienie tematu – 1 odp.
- Nie, przygotowane materiały nie były wystarczająco dobrej jakości – 1 odp.
- Nie dotyczy – 8 odp.



# **Gotowość prowadzącego do udzielania dodatkowych wyjaśnień**

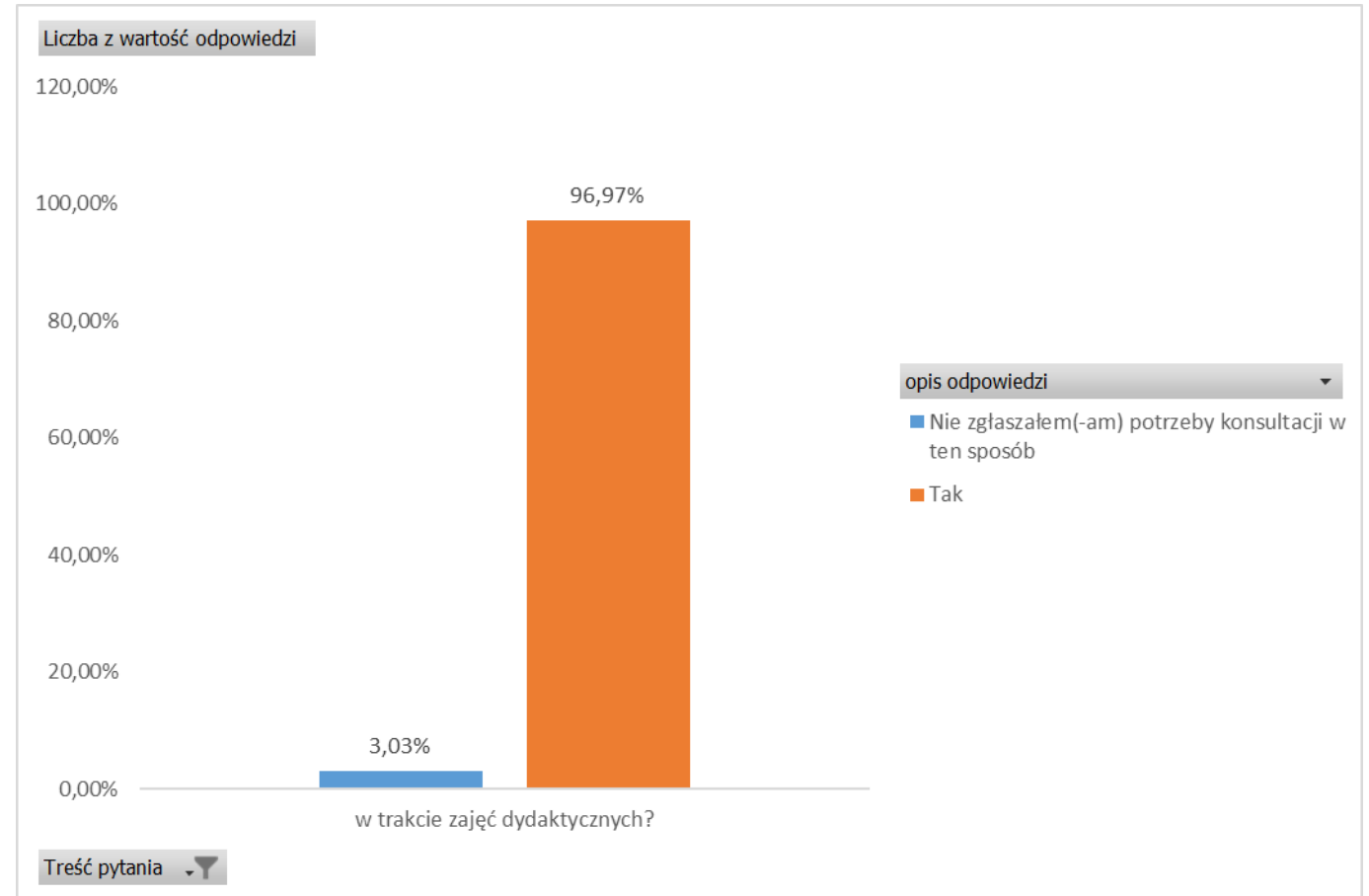
Trzeci blok stanowiły pytania dotyczące gotowości prowadzącego do udzielania dodatkowych wyjaśnień w następujących wariantach:

- 1. bezpośrednio po zajęciach dydaktycznych;*
- 2. poza godzinami konsultacji dydaktycznych (w innym uzgodnionym terminie);*
- 3. w godzinach konsultacji dydaktycznych (dyżuru dydaktycznego);*
- 4. w trakcie zajęć dydaktycznych;*
- 5. za pośrednictwem urządzeń elektronicznych/online;*



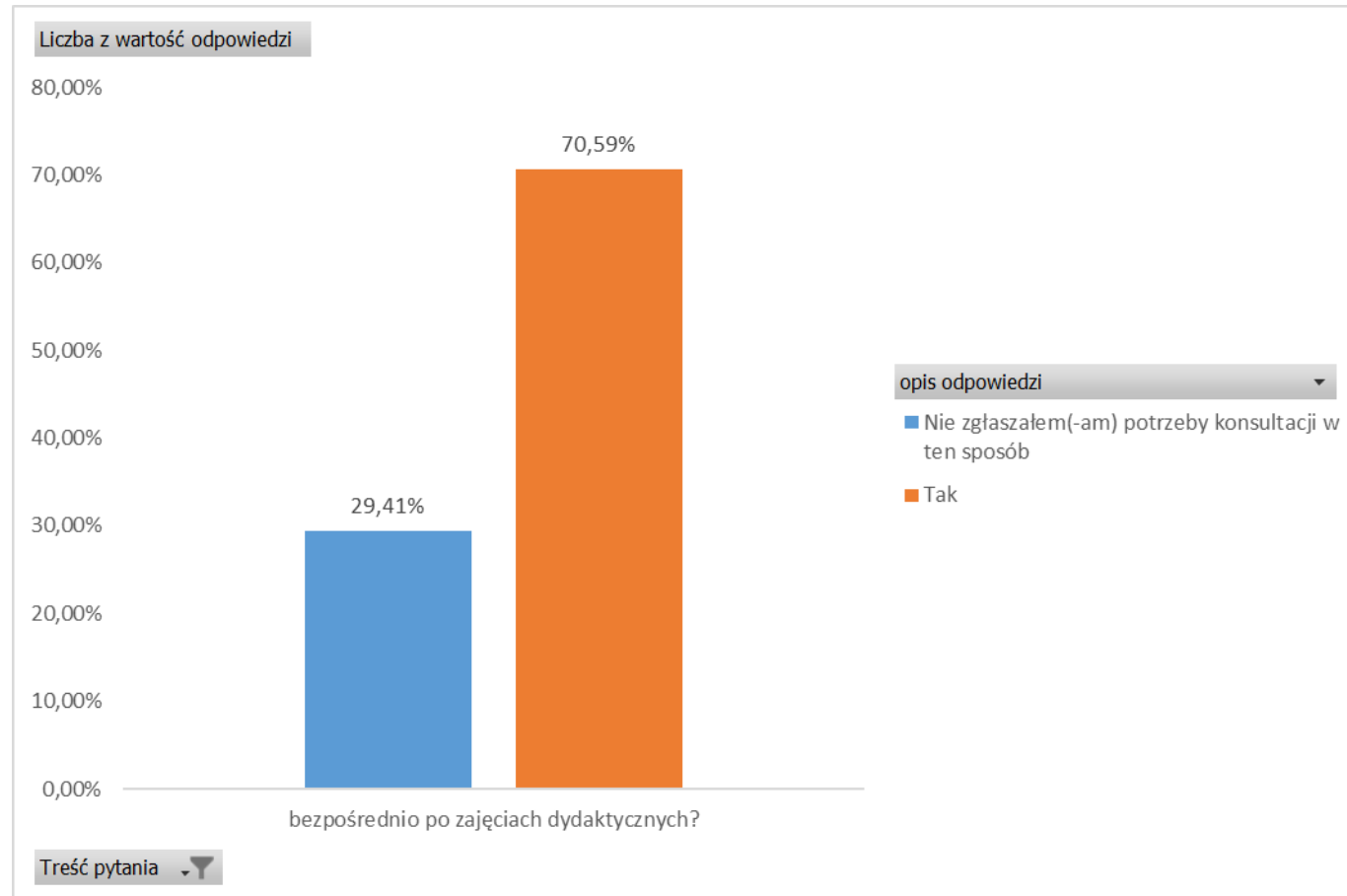
## *Czy prowadzący był gotów udzielić dodatkowych wyjaśnień w trakcie zajęć dydaktycznych?*

- Tak – 32 odp.
- Nie – 0 odp.
- Nie zgłaszałem(-am) potrzeby konsultacji w ten sposób – 1 odp.



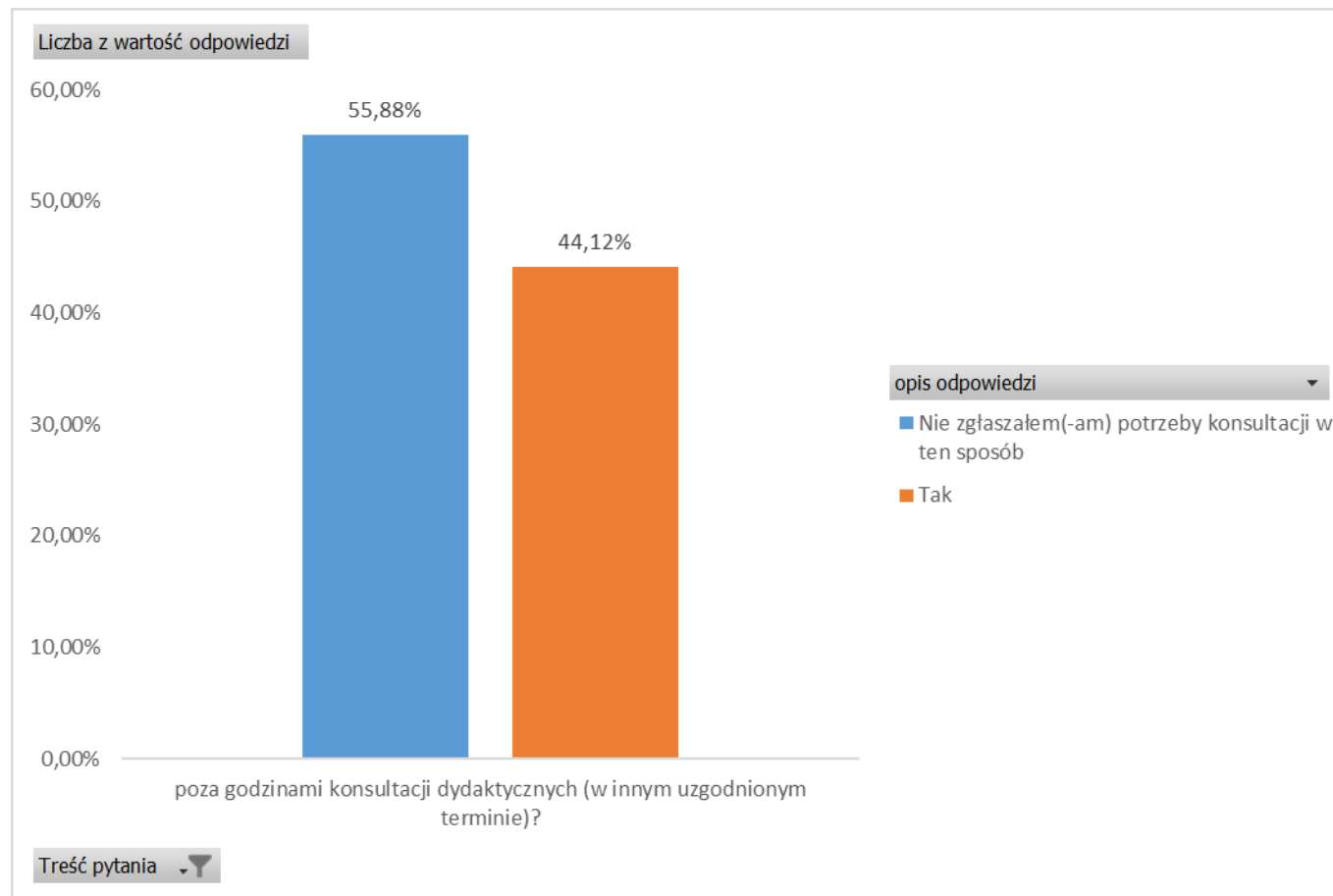
## *Czy prowadzący był gotów udzielić dodatkowych wyjaśnień bezpośrednio po zajęciach dydaktycznych?*

- Tak – 24 odp.
- Nie – 0 odp.
- Nie zgłaszałem(-am) potrzeby konsultacji w ten sposób – 10 odp.



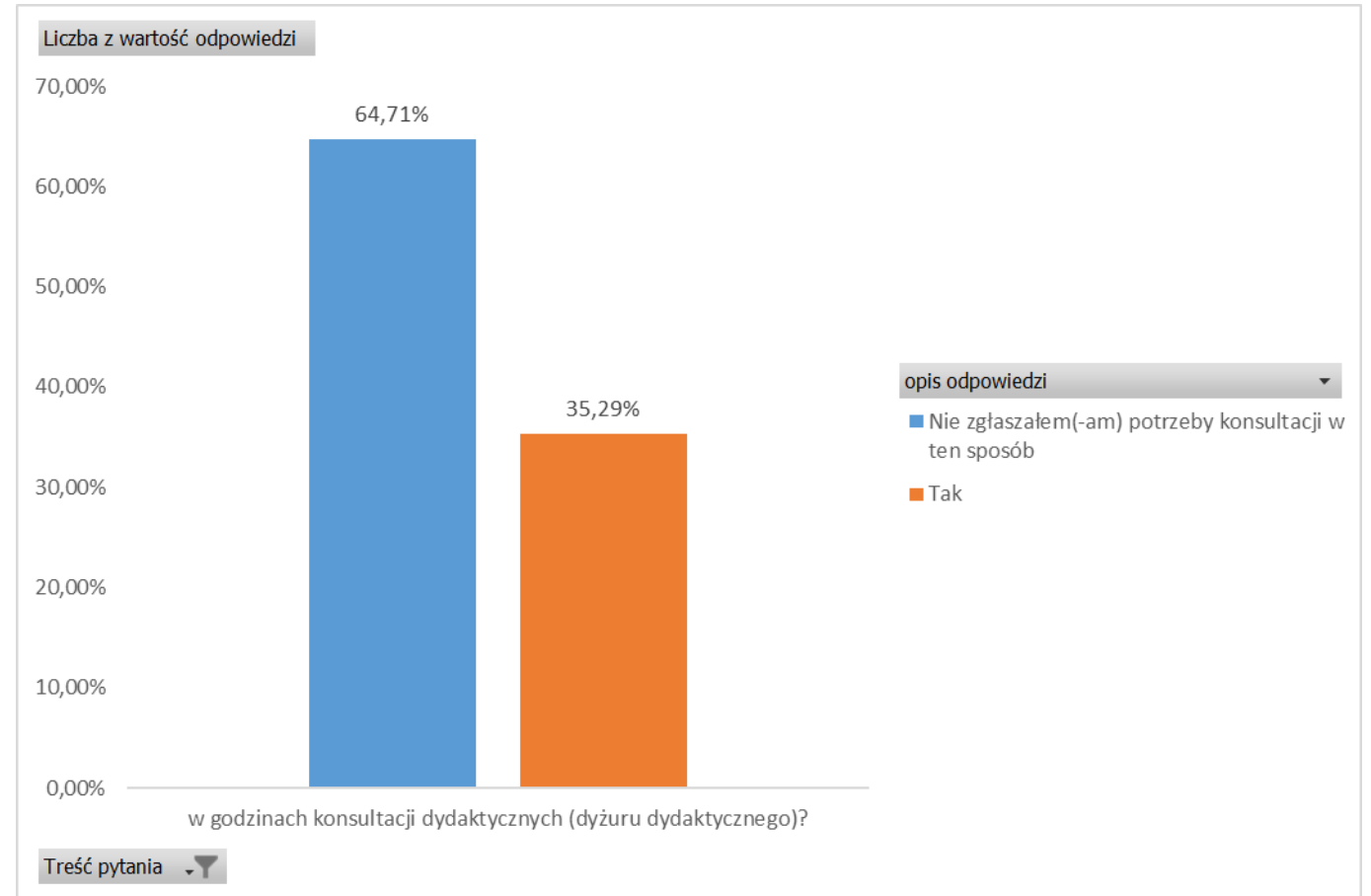
***Czy prowadzący był gotów udzielić dodatkowych wyjaśnień poza godzinami konsultacji dydaktycznych (w innym uzgodnionym terminie)?***

- Tak – 15 odp.
- Nie – 0 odp.
- Nie zgłaszałem(-am) potrzeby konsultacji w ten sposób – 19 odp.



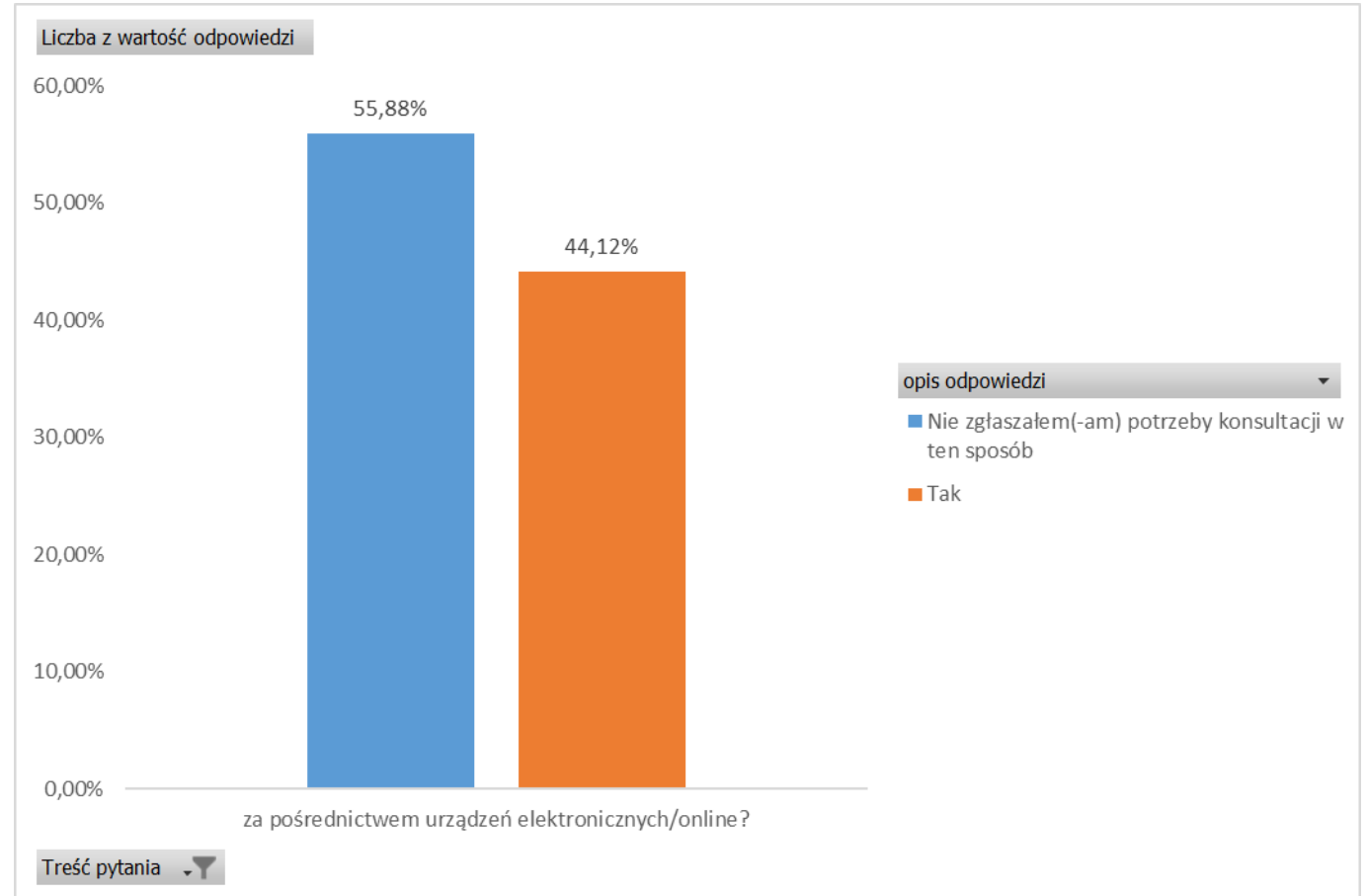
## *Czy prowadzący był gotów udzielić dodatkowych wyjaśnień w godzinach konsultacji dydaktycznych (dyżuru dydaktycznego)?*

- Tak – 12 odp.
- Nie – 0 odp.
- Nie zgłaszałem(-am) potrzeby konsultacji w ten sposób – 22 odp.



## *Czy prowadzący był gotów udzielić dodatkowych wyjaśnień za pośrednictwem urzędzeń elektronicznych /online?*

- Tak – 15 odp.
- Nie – 0 odp.
- Nie zgłaszałem(-am) potrzeby konsultacji w ten sposób – 19 odp.



# Warunki zaliczenia przedmiotu

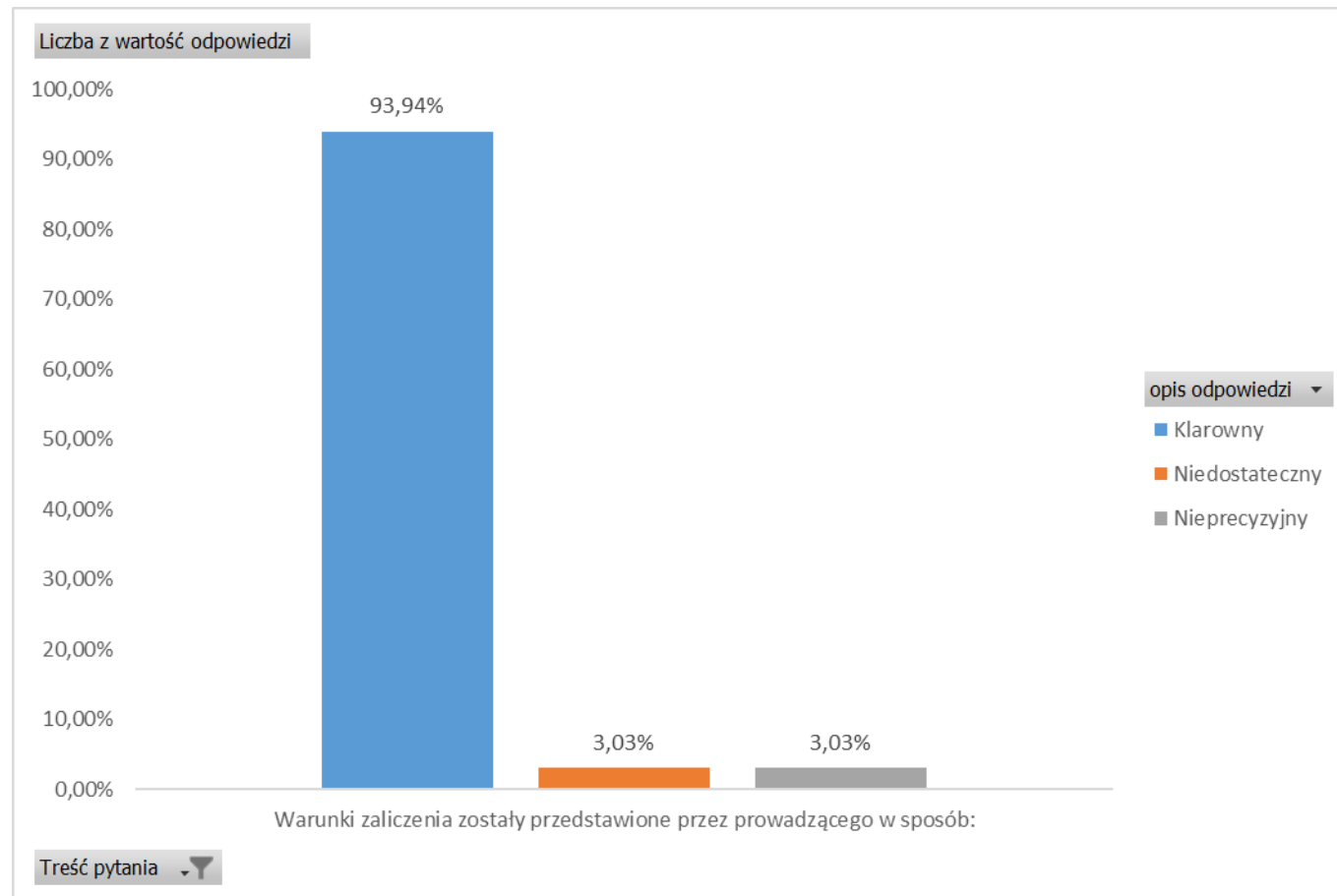
Kolejnymi poruszonymi w ankiecie zagadnieniami były tematy związane z określeniem oraz przestrzeganiem określonych warunków zaliczenia przedmiotu. W tej części ankietowani zostali poproszeni o ustosunkowanie się do następujących kwestii:

*W jaki sposób zostały przedstawione przez prowadzącego warunki zaliczenia?*

*W jaki sposób prowadzący przestrzegał przyjętych warunków zaliczeń etapowych?*

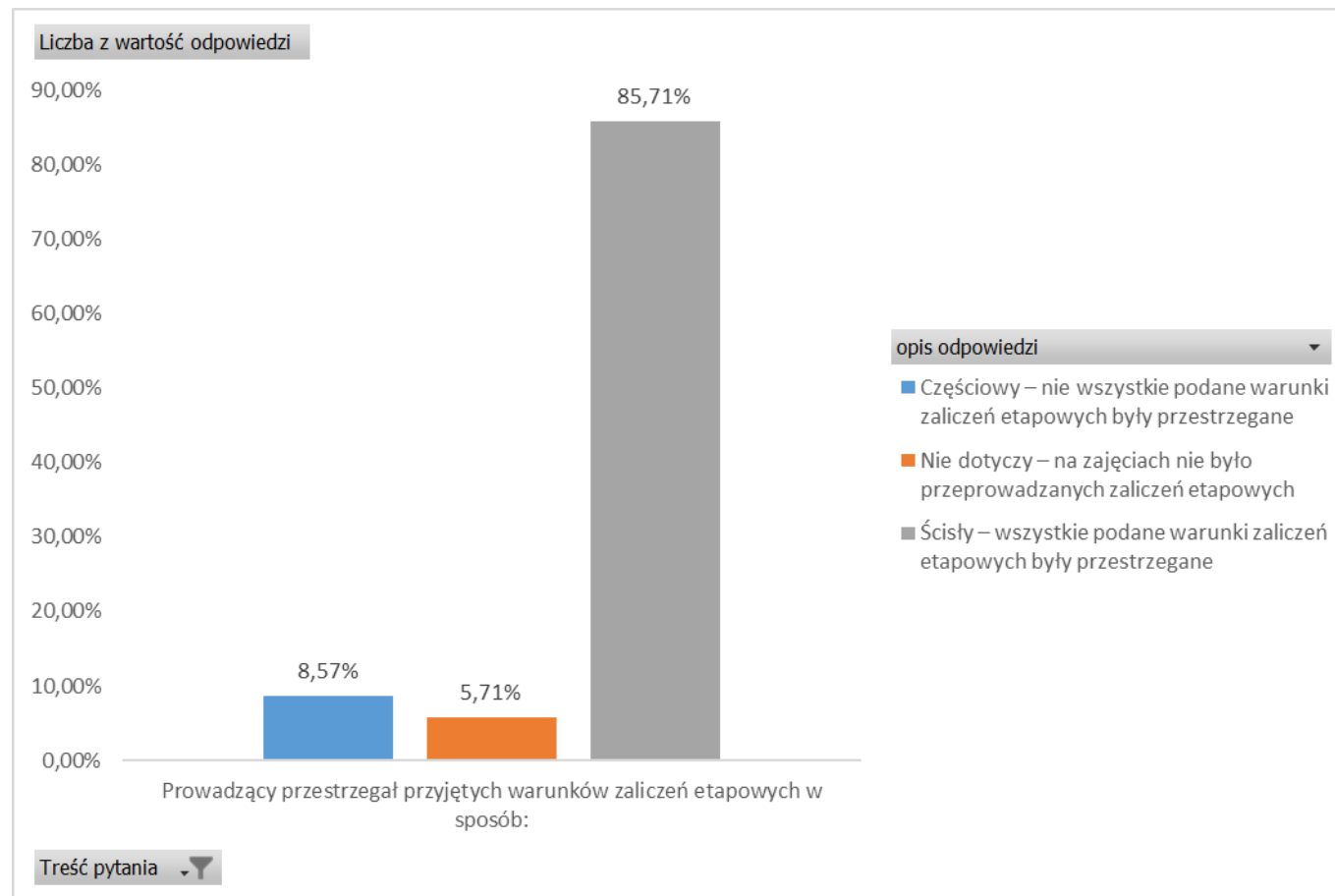
## *Warunki zaliczenia zostały przedstawione przez prowadzącego w sposób:*

- Klarowny, było wiadomo, jakie są warunki zaliczenia przedmiotu – 31 odp.
- Nieprecyzyjny, podane kryteria zaliczenia przedmiotu były sformułowane bardzo ogólnie, brakowało szczegółowych informacji dotyczących warunków zaliczenia przedmiotu – 1 odp.
- Niedostateczny – nie było wiadomo, jakie są warunki zaliczenia przedmiotu – 1 odp.



## *Prowadzący przestrzegał przyjętych warunków zaliczeń etapowych w sposób:*

- Ścisły, wszystkie podane warunki zaliczeń etapowych były przestrzegane – 30 odp.
- Częściowy, nie wszystkie podane warunki zaliczeń etapowych były przestrzegane – 3 odp.
- Niedostateczny, podane warunki zaliczeń etapowych nie były przestrzegane – 0 odp.
- Nie dotyczy (na zajęciach nie było przeprowadzanych zaliczeń etapowych) – 2 odp.





# Wspieranie rozwoju

Pytania ankietowe dotyczyły także kwestii dotyczących wsparcia rozwojowego studentów. W tym zakresie pytano o perspektywę poszerzania wiedzy, a także inspirowania do samorozwoju i samodzielnej pracy.

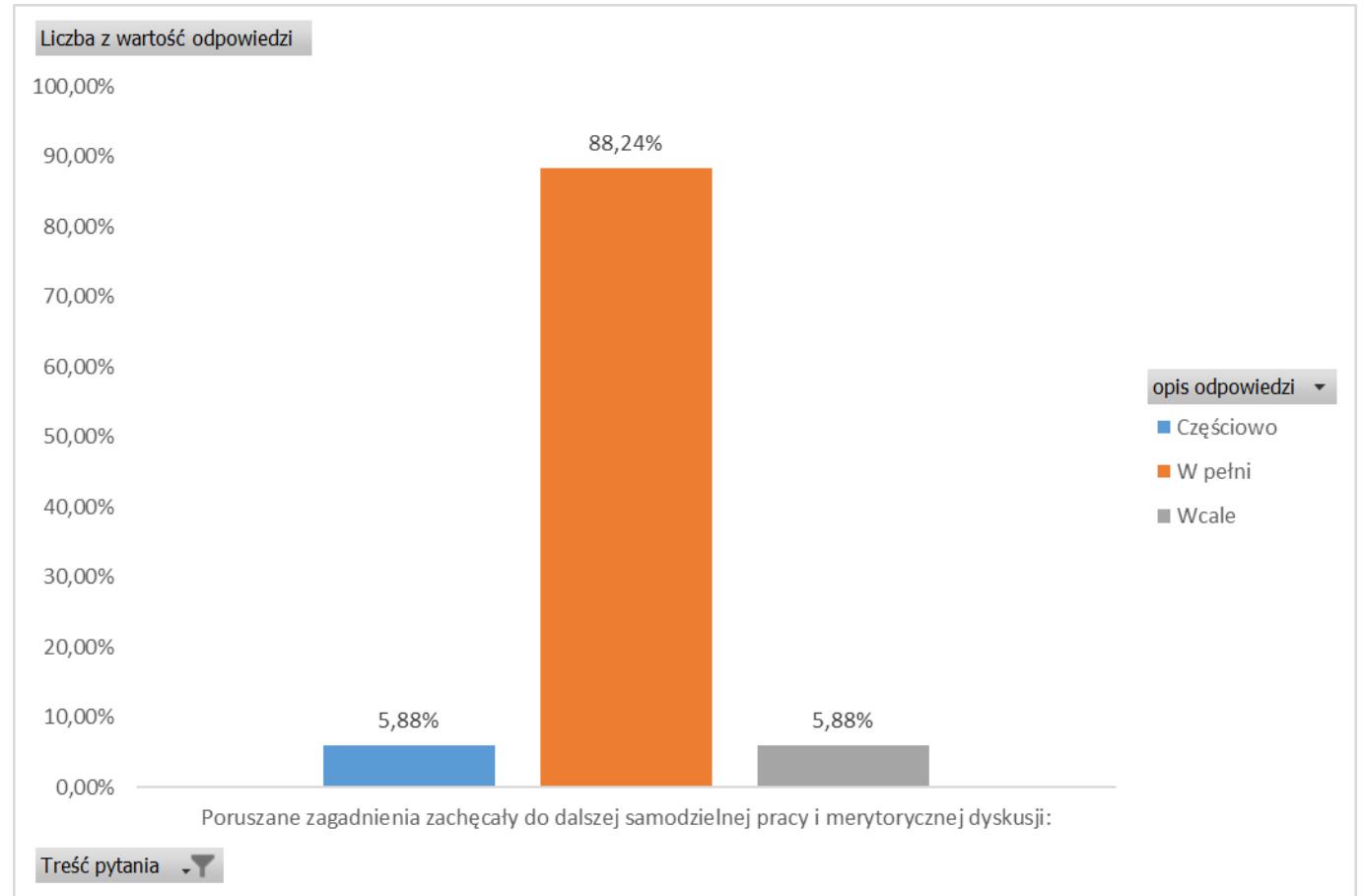
Respondentom postawiono następujące pytania:

*Czy poruszane zagadnienia zachęcały do dalszej samodzielnej pracy i merytorycznej dyskusji?*

*Czy zajęcia dydaktyczne umożliwiły mi zdobycie nowej wiedzy/nowych umiejętności?*

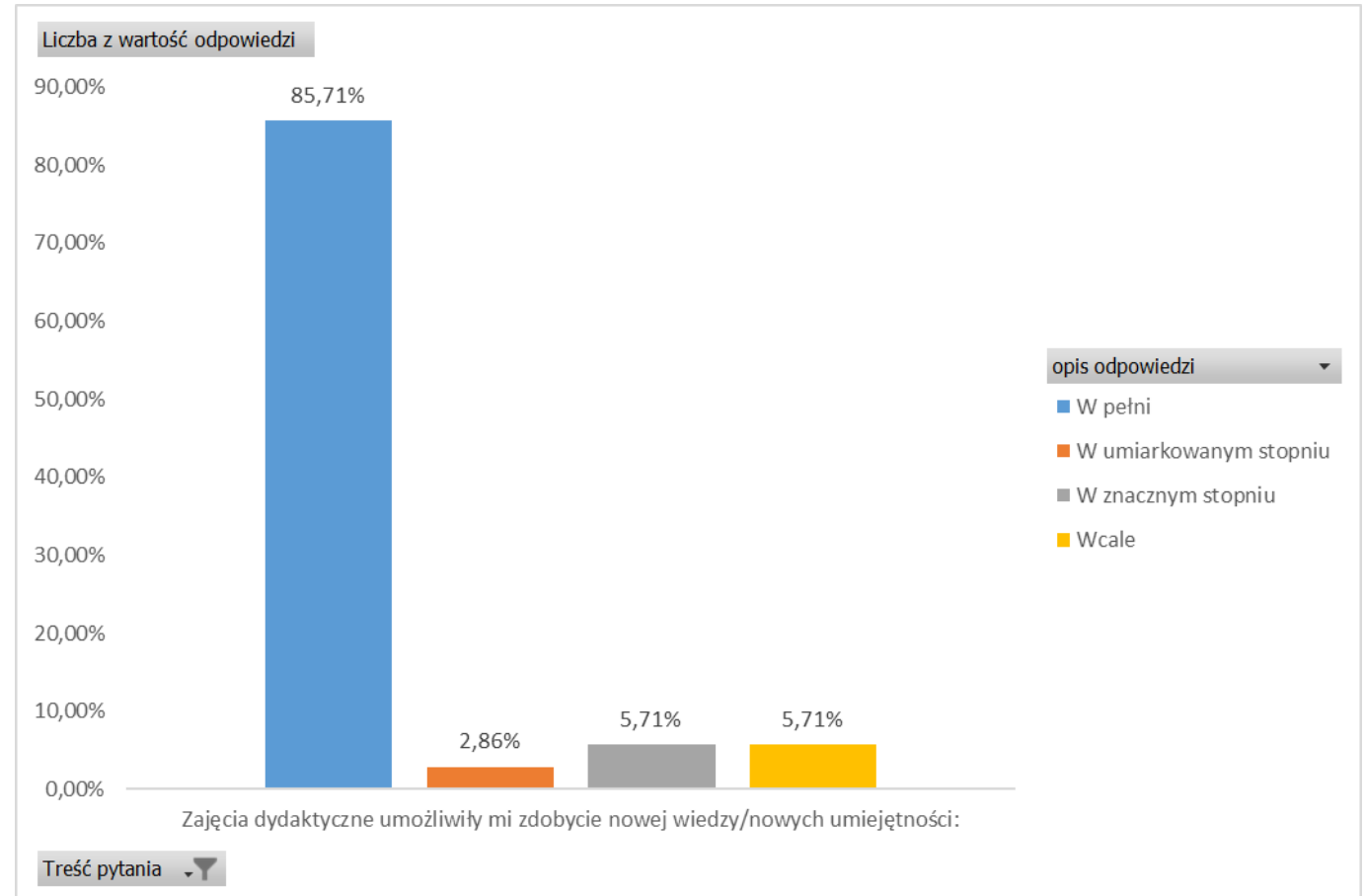
## *Poruszane zagadnienia zachęcały do dalszej samodzielnej pracy i merytorycznej dyskusji:*

- W pełni – 30 odp.
- Częściowo – 2 odp.
- Wcale – 2 odp.



## *Zajęcia dydaktyczne umożliwiły mi zdobycie nowej wiedzy/nowych umiejętności:*

- W pełni – 30 odp.
- W znacznym stopniu – 2 odp.
- W umiarkowanym stopniu – 1 odp.
- W małym stopniu – 0 odp.
- Wcale – 2 odp.



# Relacje prowadzącego ze studentem

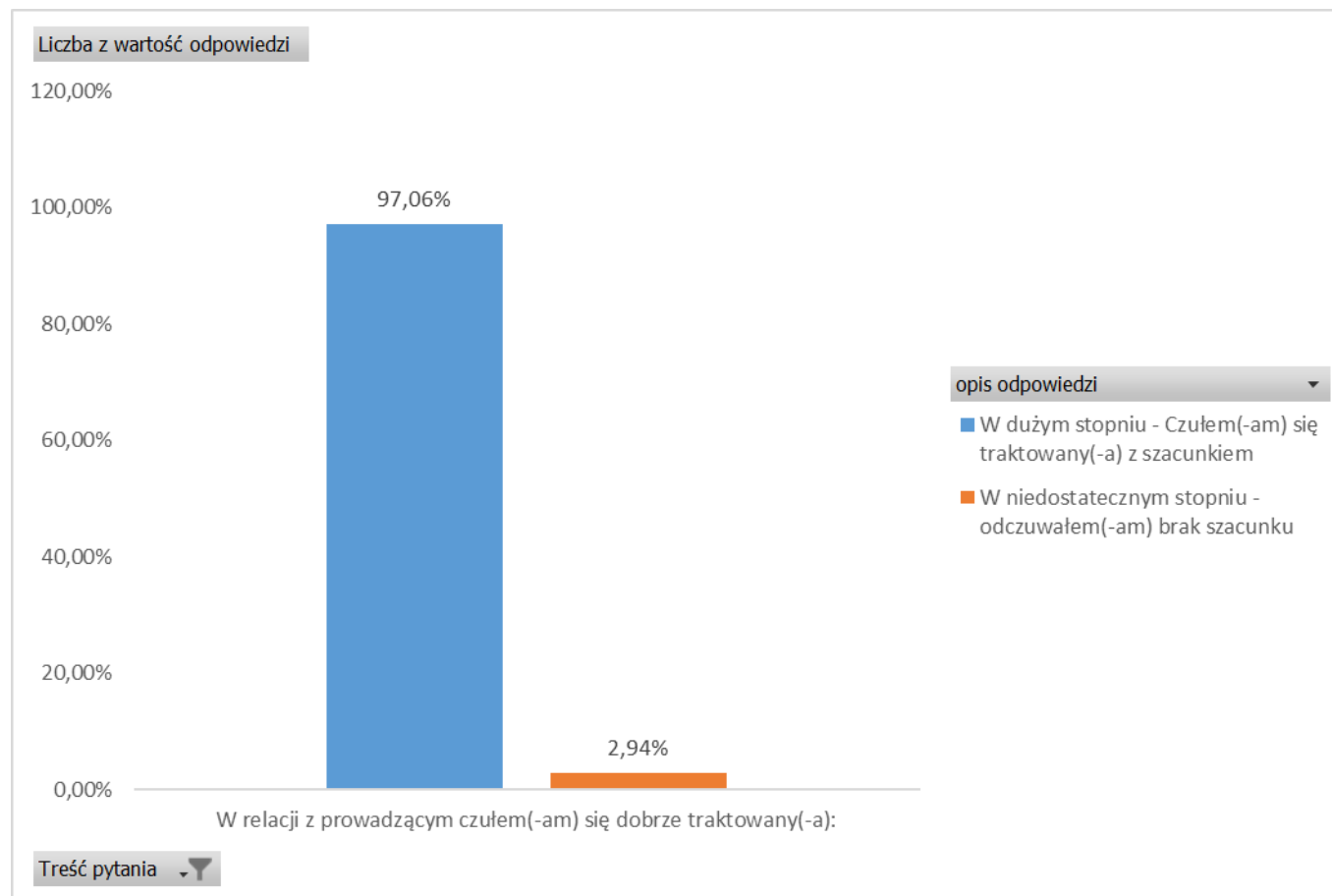
Ostatnim analizowanym zagadnieniem była problematyka relacji prowadzącego ze studentem. W tej części skupiono się na dwóch istotnych zagadnieniach:

*Czy w relacji z prowadzącym czułem(-am) się dobrze traktowany(-a)?*

*Czy wykonywane przeze mnie prace cząstkowe były oceniane przez prowadzącego?*

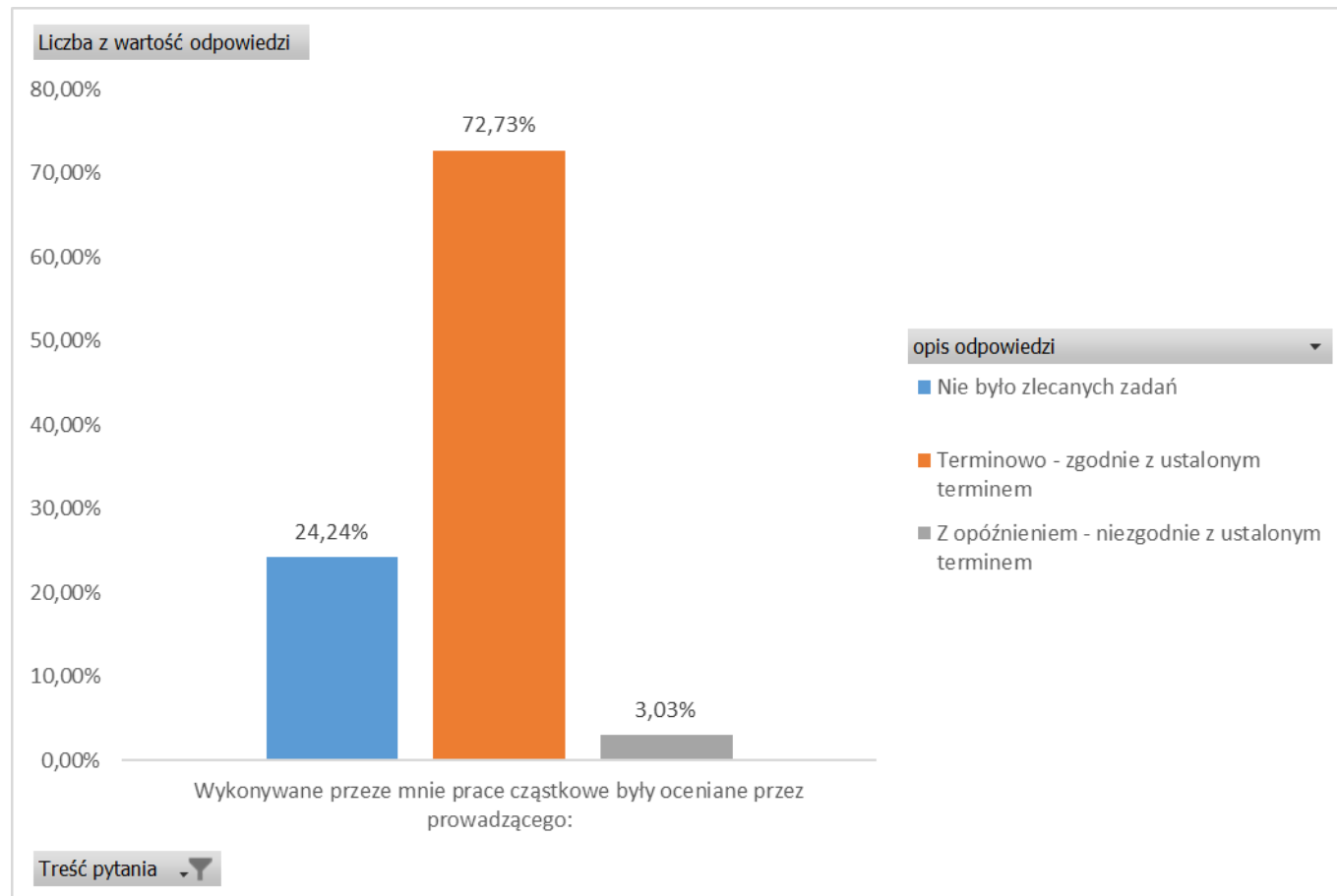
## *Czy w relacji z prowadzącym czułem(-am) się dobrze traktowany(-a)?*

- W dużym stopniu – czułem(-am) się traktowany(-a) z szacunkiem – 33 odp.
- W przeciętnym stopniu - czasami czułem(-am) się lekceważony(-a) – 0 odp.
- W niedostatecznym stopniu - odczuwałem(-am) brak szacunku – 1 odp.



## *Wykonywane przez mnie prace cząstkowe były oceniane przez prowadzącego:*

- Terminowo, zgodnie z ustalonym terminem – 24 odp.
- Z opóźnieniem, niezgodnie z ustalonym terminem – 1 odp.
- Prowadzący nie oceniał wykonywanych przeze mnie zadań – 0 odp.
- Nie było zlecanych zadań – 8 odp.



# Dział Innowacji Dydaktycznych, Szkoleń i Jakości Kształcenia UKSW w Warszawie

Warszawa 2023

---



**UKSW**